

Attitude Manche

ACCOMPAGNEMENT

ACCUEIL

ANCRAGE

**SALARIÉS
ET PROFESSIONNELS
DE SANTÉ**





SERVICE D'ACCUEIL ET D'ACCOMPAGNEMENT SUR-MESURE

S'installer dans un nouveau territoire, c'est une belle aventure et c'est aussi un vrai projet de vie.

Attitude Manche et ses partenaires vous accompagnent pas à pas : emploi pour vous et votre conjoint, logement, écoles et modes de garde, activités et loisirs, découverte du territoire...

UN SERVICE RASSURANT ET SUR-MESURE, HUMAIN ET PROCHE DE VOUS, POUR UNE ARRIVÉE SÉRÈNE ET RÉUSSIE DANS LA MANCHE.

UN ACCOMPAGNEMENT CONCRET

1 UNE ÉQUIPE À VOTRE ÉCOUTE

Identifier vos besoins et construire un accompagnement adapté avec une interlocutrice dédiée.

2 VOS DÉMARCHES FACILITÉES

L'équipe s'appuie sur un réseau solide de partenaires locaux pour soutenir votre projet d'installation.

3 VOUS ACCOMPAGNER, MÊME APRÈS L'INSTALLATION

Des événements d'accueil sont organisés pour vous permettre de découvrir les services de proximité et tisser vos premiers liens.



J'étais loin d'imaginer tout l'accompagnement qu'il y avait. J'ai pu rencontrer Pauline, on a échangé longuement. Et je me souviens surtout à quel point ça m'a motivée de me sentir soutenue et écoutée.

Clémentine

Dans la Manche, nous ressentons une sensation de liberté, nous sommes dans notre élément, fini le stress. Le côté terre/mer du département, les villes à taille humaine... ici on se sent vraiment bien !

Valentine et Antoine



8 TERRITOIRES À VOTRE SERVICE, 1 DYNAMIQUE COLLECTIVE

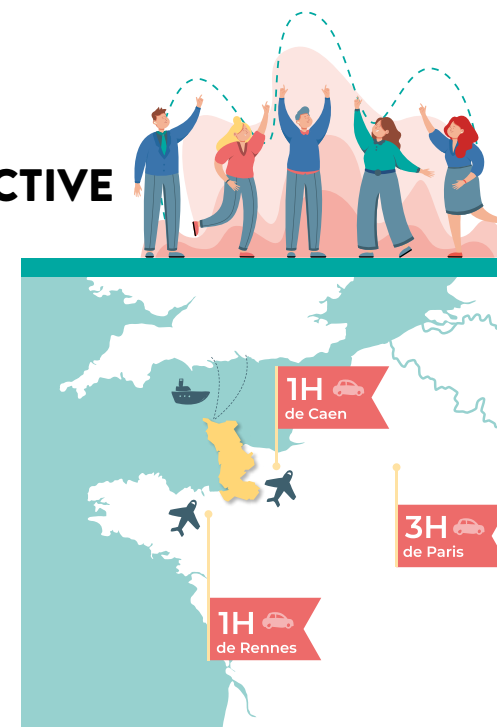


Dans la Manche, le service d'hospitalité est déployé à l'échelle intercommunale avec des solutions concrètes.

UNE DOUZAINE DE RÉFÉRENTS HOSPITALITÉ EST À VOTRE ÉCOUTE SUR L'ENSEMBLE DU TERRITOIRE POUR VOUS GUIDER LE MIEUX POSSIBLE.

LES COLLECTIVITÉS ? PREMIERS RELAIS DE PROXIMITÉ

Autour d'elles, un réel réseau actif d'entreprises, de bailleurs sociaux et d'acteurs de l'emploi, de la formation ou encore de la vie associative se mobilise pour faciliter chaque étape de votre projet.



CHAQUE PROJET EST UNIQUE...



C'est pourquoi nous vous proposons
un accompagnement personnalisé.

N'hésitez pas à contacter
Isabelle et Pauline via :

➔ attractivite@manche.fr

➔ ou au 02 33 05 98 70



UN ATTACHEMENT FORT AU TERRITOIRE

➔ **9/10**
habitants expriment
un attachement fort
au territoire

➔ **99%**
des manchois
expatriés y sont
toujours fortement
attachés, dont

➔ **78%**
qui aimeraient
revenir y vivre.

CHIFFRES CLÉS

5,3%

TAUX DE CHÔMAGE

(données 2025 source INSEE)

674KM

DE CÔTES

19MIN

TEMPS MOYEN
DOMICILE / TRAVAIL

45MIN

TEMPS MOYEN
POUR ALLER À LA MER

1 720€

PRIX MOYEN DU M²
POUR UNE MAISON

4^e

DÉPARTEMENT
LE + SÛR EN FRANCE

(en nombre
de crimes & délits
par habitant)

Pour plus d'informations sur notre service, consultez [notre site internet](#) dédié aux futurs et nouveaux arrivants dans la Manche :

 **Attitude
Manche**
#agence d'attractivité

