



 equi
noxe

Laissons une empreinte positive

IDENTITÉ GRAPHIQUE
DE LA DÉMARCHE D'HOSPITALITÉ
DE LA MANCHE

Equinoxe, une démarche d'hospitalité pour un tourisme vertueux dans la Manche	3
Une identité graphique pour matérialiser votre adhésion aux valeurs equinoxe	5
Genèse de l'identité graphique	6
Justification de l'identité graphique	14
Logotype et déclinaisons	15
Règles d'usage	16
Univers colorimétrique	18
Logotype et applications	19
Déclinaison aux trois piliers	22

equinoxe, une démarche d'hospitalité pour un tourisme vertueux dans la Manche

Depuis plusieurs années, les acteurs touristiques œuvrent pour un tourisme durable, éthique et porteur de sens pour les touristes comme pour les habitants. Il s'agit de composer avec les éléments qui constituent le territoire (fragilité des milieux, vie locale et saisonnalité des activités, singularité et éléments qui ont façonné l'histoire, etc).

Attitude Manche et les 8 offices de tourisme de la Manche partagent une stratégie touristique équilibrée, détaillée dans un plan marketing pour la période 2022-2028. Celle-ci se matérialise notamment par EQUINOXE, une démarche d'hospitalité visant à préserver ce qui rend le territoire de la Manche si attractif auprès de ses visiteurs et habitants.

Les professionnels du tourisme sont invités à adhérer aux valeurs EQUINOXE afin d'encourager des pratiques vertueuses pour la Manche ; elles s'articulent autour de trois piliers proposant aux publics de la Manche des clés de compréhension du territoire et comportements à adopter :

Observons ce qui nous entoure et vivons en harmonie

Dans la Manche, le territoire est à la fois fascinant et exigeant. Entre les vents qui sculptent les côtes et les marées parmi les plus importantes d'Europe, il est essentiel de s'informer pour **être prêt à vivre pleinement l'expérience**. Restons vigilants, respectons les **réglementations** et adaptons notre **rythme** pour rester en **sécurité** et **cohabiter harmonieusement avec les éléments**.

- **Marées et météo** : explorer en toute sécurité
- **Signalétique** : repérer et comprendre
- **Saisons** : s'adapter à leur rythme

equinoxe, une démarche d'hospitalité pour un tourisme vertueux dans la Manche

Comprenons nos milieux et préservons leur équilibre

Dans la Manche, **la nature est à portée de main**. Si elle nous offre d'immenses terrains de jeu, elle est aussi le foyer d'**écosystèmes fragiles et singuliers**. Prenons conscience de **l'équilibre délicat** de ces milieux et engageons-nous à **protéger la biodiversité**. En prenant soin de la nature, nous nous assurons de pouvoir profiter de manière durable de toutes ses richesses.

- **Estran** : préserver les ressources
- **Littoral** : bichonner les dunes
- **Marais et bocage** : protéger la faune et la flore
- **Environnement** : passer inaperçu

Soyons ouverts et apprenons les uns des autres

Dans la Manche, territoire et habitants ne font qu'un. **Lieu d'expression et de rencontre**, c'est un foyer animé, convivial et authentique. Ici, les habitants sont profondément **attachés à leur territoire** et deviennent des guides précieux pour découvrir les pépites locales. Soyons curieux, ouvrons nos horizons et apprenons à **comprendre le territoire, son histoire et les coutumes manchoises**.

- **Habitants** : cultiver le partage
- **Histoire** : respecter l'esprit des lieux
- **Vie locale** : comprendre les codes

une identité graphique pour matérialiser votre adhésion aux valeurs equinoxe

EQUINOXE n'a pas vocation à supplanter une marque ou à être un label.

Cette charte graphique est en libre utilisation et est la propriété de l'ensemble des acteurs touristiques.

Vous pouvez librement l'utiliser si vous validez un certain nombre de critères et la faire cohabiter avec votre propre charte graphique (cf p.15) sur vos supports de communication.

Retrouvez toutes les informations sur la démarche Equinoxe sur :

<https://pro.attitude-manche.fr/equinoxe/>



MAGNÉTISME

GRANDES MARÉES
INFLUENCES ASTRALES
MAGNÉTISME DES ÉLÉMENTS

EMPREINTE

UN TERRITOIRE MYTHIQUE
CONSCIENTISER SON EMPREINTE

ÉQUINOXE

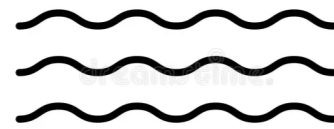
RÉSONANCE AVEC LES LIEUX

ESPRIT DES LIEUX
L'INFLUENCE DE LA NATURE ET DU RELIEF

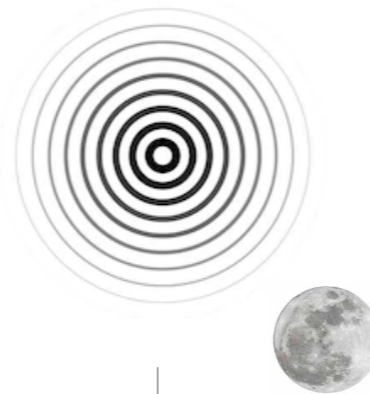
ÉQUILIBRE VERTUEUX

ENGAGEMENT RÉCIPROQUE VISITEURS/HABITANTS

genèse de l'identité graphique



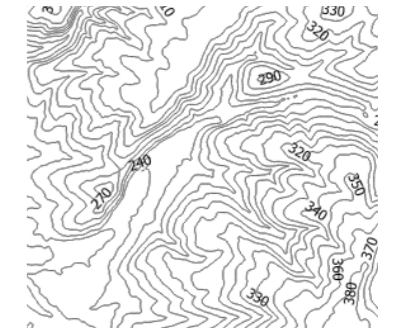
+



+



+



LA MARITIMITÉ
un marqueur clé

LE MAGNÉTISME
des marées, des astres,
des éléments,
du territoire

L'EMPREINTE
celle que l'on veut
laisser, une histoire
mythique, une
communication
positive partagée
entre visiteurs et
habitants

**LA RÉSONANCE
DES LIEUX**
l'influence des lieux
et des reliefs



Laissons une empreinte positive




equi
noxe

Laissons une empreinte positive



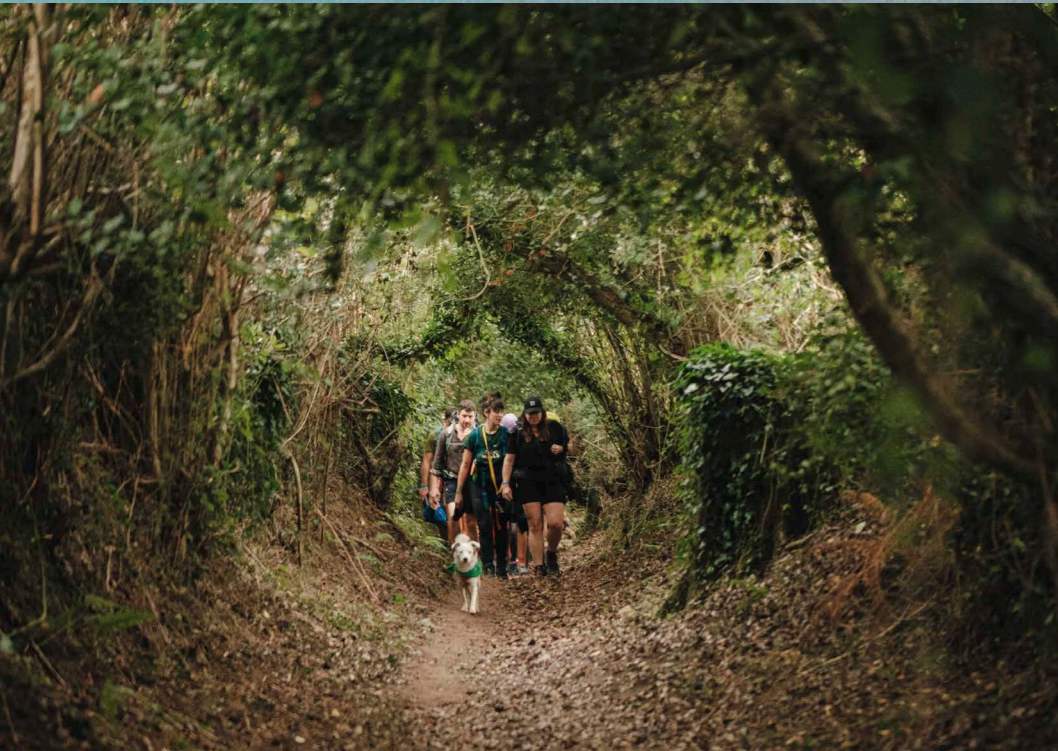

equi
noxe

Laissons une empreinte positive



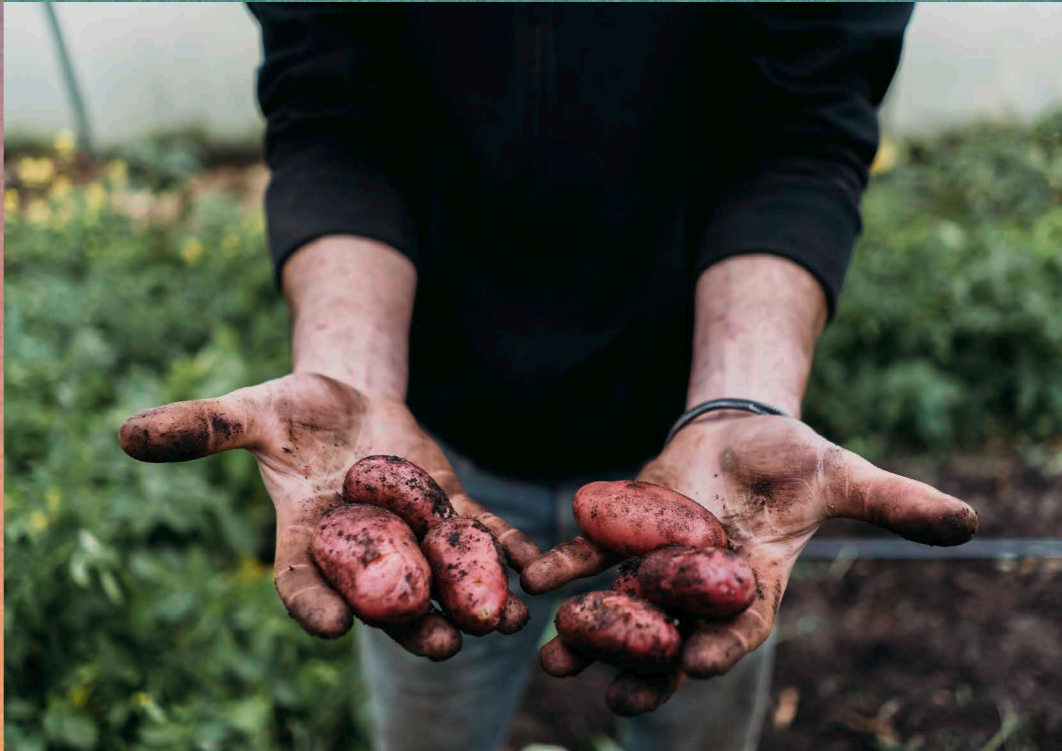

equi
noxe

Laissons une empreinte positive




equi
noxe

Laissons une empreinte positive





 equi
noxe

Laissons une empreinte positive



 equi
noxe

Laissons une empreinte positive



 equi
noxe

Laissons une empreinte positive



 equi
noxe

Laissons une empreinte positive

justification de l'identité graphique



UNE TYPOGRAPHIE EN RONDEUR
qui donne un caractère avenant à l'identité graphique.

UNE BASE-LINE COURTE ET EXPLICITE
3 mots forts et explicites pour identifier le territoire et donner résumé l'intention portée par la marque d'adhésion

UNE IDENTITÉ EN UNE COULEUR NOIRE

L'utilisation du logo volontairement en une couleur, renvoie à la notion de sobriété prônée par la démarche elle-même. Le noir renvoie à des valeurs fortes synonymes de confiance et de sincérité.

Son traitement en une seule couleur permet également une plus grande facilité pour l'associer aux logos des partenaires de la démarche sans risquer des conflits de couleurs.

logotype et déclinaisons



Le logo
dans sa version complète



L'élément codant



Le favicon
pour le web en barre d'adresse
et pour les réseaux sociaux

règles d'usage

zone de protection et taille minimale



ZONE DE PROTECTION

La zone de protection sert à laisser « respirer » le logo. Elle a pour épaisseur la largeur du " e " de **equinoxe**.



TAILLE MINIMALE

Il est recommandé de ne pas utiliser le logo en-dessous de **10 mm** de hauteur, pour des questions de lisibilité.

règles d'usage

interdits



Il est interdit de déformer le logo, de le déstructurer, d'utiliser la typographie seule ou de la changer, de modifier les proportions.

univers colorimétrique



logotype et application

SOMMAIRE

4-15

SINGULARITÉ ICI ET NULLE PART AILLEURS

- 6-9 D-DAY ET DEVOIR DE MÉMOIRE
- 10-11 LE MONT SAINT-MICHEL ET SA BAIE
- 12-13 FLUX ET REFLUX DES MARÉES
- 14-15 TRADITIONS VIVANTES



16-25

MARITIMITÉ ICI, JETER L'ANCRE

- 18-19 STATIONS BALNÉAIRES & ROUTE LITTORALE
- 20-21 CHAUSEY, L'HIVER SAUVAGE
- 22-23 ACTIVITÉS & ÉVÉNEMENTS NAUTIQUES
- 24 UN FLOT DE SAVEURS
- 25 BOIRE UN VERRE FACE À LA MER



26-35

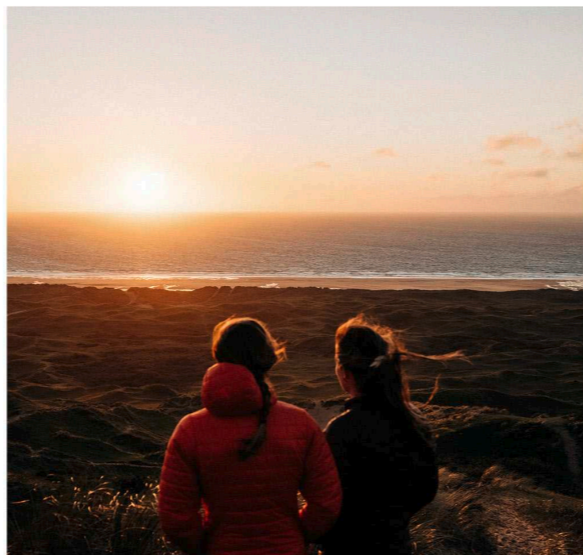
ATTACHEMENT ICI, SE SENTIR À SA PLACE

- 28-29 SENTIER LITTORAL ET TRAIL
- 30-31 GRANDS ITINÉRAIRES POUR PETITE REINE
- 32-33 LA MANCHE SANS VOITURE
- 34-35 FESTIVALS ET CULTURE

36-45

AUDACE ICI, ÉCOUTER SON CŒUR

- 38-39 SPORT & ÉVÉNEMENTS SPORTIFS
- 40-41 LA MANCHE, TERRE DE JEUX 2024
- 42-43 CHANGER DE VIE
- 44 ADOPTEZ L'ATTITUDE MANCHE
- 45 10 RAISONS DE CHOISIR LA MANCHE
- 46-47 SOUVENIRS 100 % MANCHE
- 48 LA MANCHE EN BREF
- 49 INFOS PRATIQUES
- 50-51 CARTE ET OFFICES DE TOURISME



Attitude
Manche

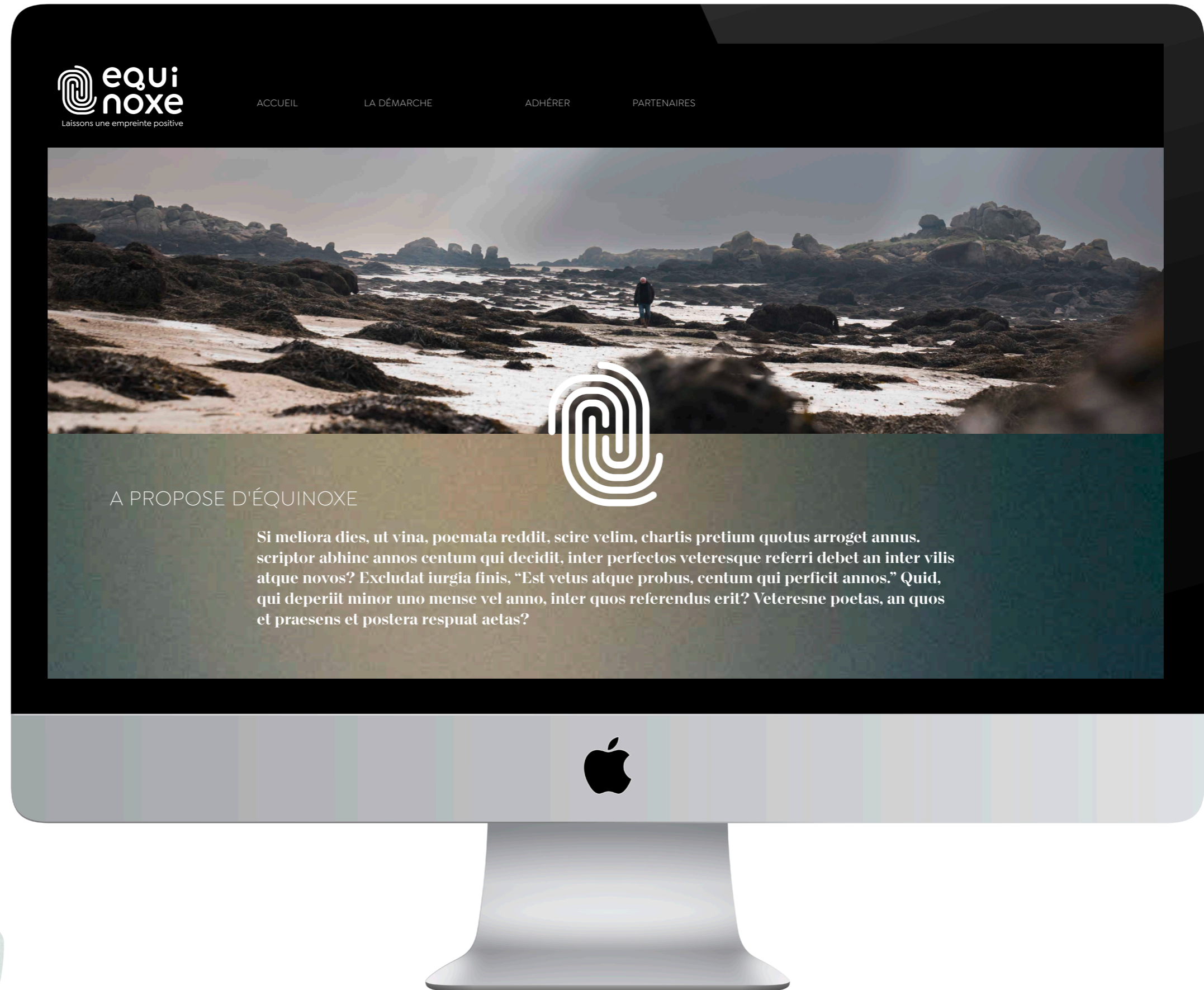
Bienvenue dans la Manche, ce territoire modelé par la force des éléments, où les marées rythment la vie autant que le battement des cœurs. Ici, sur l'estran infini, chaque grain de sable est imprégné de la puissance des marées, chaque brise porte en elle l'écho des vagues lointaines. La Manche n'est pas seulement une presqu'île, c'est un lieu magnétique de métamorphose perpétuelle qui force le respect et touche chacun au plus profond de son être.

Les Manchois ont compris depuis longtemps que pour que ce magnétisme opère toujours, il doit être alimenté par des comportements particuliers, respectueux de l'équilibre manchois, de ses lieux et ses coutumes.

Ainsi, en foulant ce sol, vous serez instantanément connecté à la communauté et à l'esprit des lieux, grâce à cet alignement magnétique qui fait de chaque visite une expérience inoubliable. Aujourd'hui, la Manche propose un modèle d'hospitalité qui va au-delà pratiques habituelles. Equinoxe matérialise un engagement profond envers le partage, la compréhension de ce territoire et le respect mutuel. Les portes des maisons de vos hôtes s'ouvrent avec le sourire, les tables sont dressées avec générosité, et les histoires sont partagées comme des trésors précieux.

Car nos trésors manchois, qu'ils relèvent de notre patrimoine naturel, bâti, culturel, matériel ou immatériel sont fragiles, menacés par l'homme ou par la nature... pour garantir que le magnétisme de notre terre de bout du monde perdure, attirant toujours ceux qui cherchent plus qu'une simple destination, mais une expérience profonde d'appartenance et de partage, il nous faut la protéger, mesurer notre empreinte et respecter cet équilibre qui laissera en chacun des souvenirs puissants et fera vivre durablement l'état d'esprit manchois.

Retrouvez toutes les informations sur attitude-manche.fr



Mise en situation sur le site web d'un partenaire

EXEMPLE

Le site web de Granville Terre & Mer



déclinaison aux 3 piliers



Laissons une empreinte positive



OBSERVONS CE QUI
NOUS ENTOURE ET
VIVONS EN HARMONIE

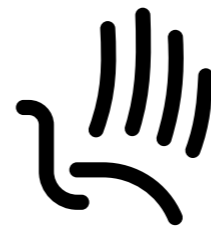


COMPRENONS NOS
MILIEUX ET PRÉSERVONS
LEUR ÉQUILIBRE



SOYONS OUVERTS ET
APPRENNONS LES UNS
DES AUTRES

déclinaison aux 3 piliers



déclinaison aux 3 piliers : règles d'usage

zone de protection et taille minimale



ZONE DE PROTECTION

Comme pour la version générique du logo, la zone de protection a pour épaisseur la largeur du " e " de **equinoxe**. Cette règle est valable pour chacune des trois déclinaisons.

TAILLE MINIMALE

Il est recommandé de ne pas utiliser le logo en-dessous de **10 mm** de hauteur, pour des questions de lisibilité. Cette règle est valable pour chacune des trois déclinaisons.

Mise en situation sur une publication d'un partenaire

EXEMPLE

le magazine de destination du Cotentin en associant le(s) picto(s) du pilier concerné – ici : les piliers 2 et 3

RACONTE-MOI ton Histoire !



Site paléolithique, Le Rozel

SOUS LA PLAGE, la préhistoire

La plage du Rozel abrite un site archéologique absolument exceptionnel. Il a été occupé par l'Homme de Néandertal, il y a environ 80 000 ans. Chaque été depuis 2012, une campagne de fouilles permet d'approfondir la compréhension de ce site et plus largement des connaissances préhistoriques.

Même s'il a été découvert dans les années 1960, les archéologues n'ont commencé à fouiller le site du Rozel que depuis 2012. C'est depuis lors une stupéfaction permanente. En 10 ans, ils ont, en effet, mis au jour près de 2 700 empreintes de femmes, d'hommes et d'enfants qui ont vécu ici durant le Paléolithique. Jusque-là, seules... 9 empreintes

similaires avaient été recensées dans le monde ! Autant dire qu'il s'agit d'une mine inestimable d'informations sur cette période.

Les ancêtres du barbecue et de la pierrade

« On sait qu'une partie du site que nous fouillons était dédié aux travaux de boucherie. On retrouve,

en effet, des os, des charbons, des silex mais aussi des restes osseux de carcasses animales. Les hommes venaient se mettre à l'abri de la falaise entre l'automne et le printemps, rapportaient les animaux, les dépeçaient et les cuisaient selon des méthodes proches du barbecue, de la pierrade et parfois du fumage », explique Dominique Cliquet, spécialiste du paléolithique ancien et moyen, conservateur du service régional d'archéologie de Caen et coordinateur du projet.

Une vingtaine d'individus de tous âges

Il y a donc une multitude d'empreintes autour de ces activités de boucherie, mais de petites traces de pieds et de mains, particulièrement émouvantes, ont aussi été découvertes dans un coin

du site... « Tout porte à croire qu'il y avait une sorte d'espace de garderie », sourit l'archéologue. Autant d'éléments d'une richesse inestimable mais aussi d'une incroyable complexité. « On pense que le groupe que nous pistons ici était composé d'une vingtaine d'individus de tous âges. Mais on n'a peu d'éléments à ce jour sur leur mode de vie. » « Où et comment dormaient-ils ? Comment leurs journées étaient-elles organisées ? »

« Le Graal, ce serait de trouver un reste humain »

Autant de questions qui restent effectivement en suspens. Pour y répondre jour après jour, une quinzaine d'étudiants bénévoles se succèdent tous les quinze jours pendant treize semaines chaque année et exhument ces éléments avec la plus grande minutie. « C'est un privilège inouï de pouvoir suivre ainsi et protéger les trésors de ce site. Le Graal, ce serait de pouvoir trouver un reste humain, un os ou une dent, qui nous permettrait d'un seul coup d'en savoir encore beaucoup plus sur le groupe d'habitants à la fois lointains mais familiers qui nous accompagne tous les jours », conclut émue, Ashleigh, une étudiante galloise venue fouiller sur le site.



Site paléolithique, Le Rozel

Magazine #5

À LA DECOUVERTE d'une étonnante cité antique



Ruines d'Alauna, Valognes

Juste à la sortie de Valognes, vous attend une surprenante immersion dans le monde antique. Alauna est en effet une ancienne cité gallo-romaine, localisée dans la moitié nord de l'ancien territoire des Unelles, peuple gaulois mentionné par César dans la Guerre des Gaules. Identifiée depuis la fin du XVII^e siècle grâce à ses principaux monuments, à commencer par ses thermes et son théâtre, l'agglomération antique d'Alauna s'étend sur une surface de 45 hectares, entièrement préservée sous des prairies. Il s'agit d'une remarquable réserve archéologique qu'il importe au plus haut point de protéger. Il faut imaginer ici une vie bouillonnante, notamment entre l'an 100 et 250, période d'apogée de la ville, disposant de thermes, d'un théâtre, d'un temple principal, d'un centre administratif et des premières grandes demeures. De nombreux artisanats se déployaient ici, notamment le travail du fer et du bronze, attestés par les fouilles archéologiques.



Laissons une empreinte positive

EQUINOXE
ATTITUDE MANCHE - AGENCE D'ATTRACTIVITÉ
586 RUE DE L'EXODE - 50000 SAINT-LO