



BILAN DE FRÉQUENTATION 2022 DES ESPACES NATURELS DE LA MANCHE

Observatoire du tourisme

OBSERVATOIRE DES ESPACES NATURELS

17 compteurs installés sur 13 espaces naturels.

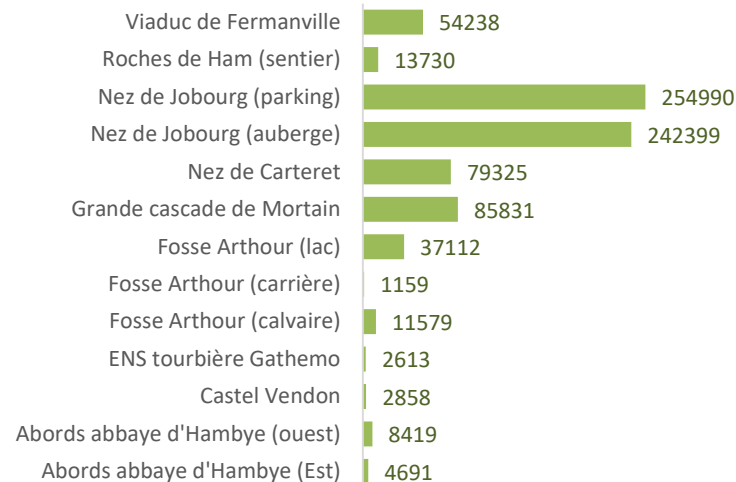


Contexte 2022 :

- Météo : fin d'hiver et printemps sec, canicules en été, douceur automnale
- Période post-crise sanitaire liée au Covid

FREQUENTATION DES ESPACES NATURELS

Nombre de passages en 2022



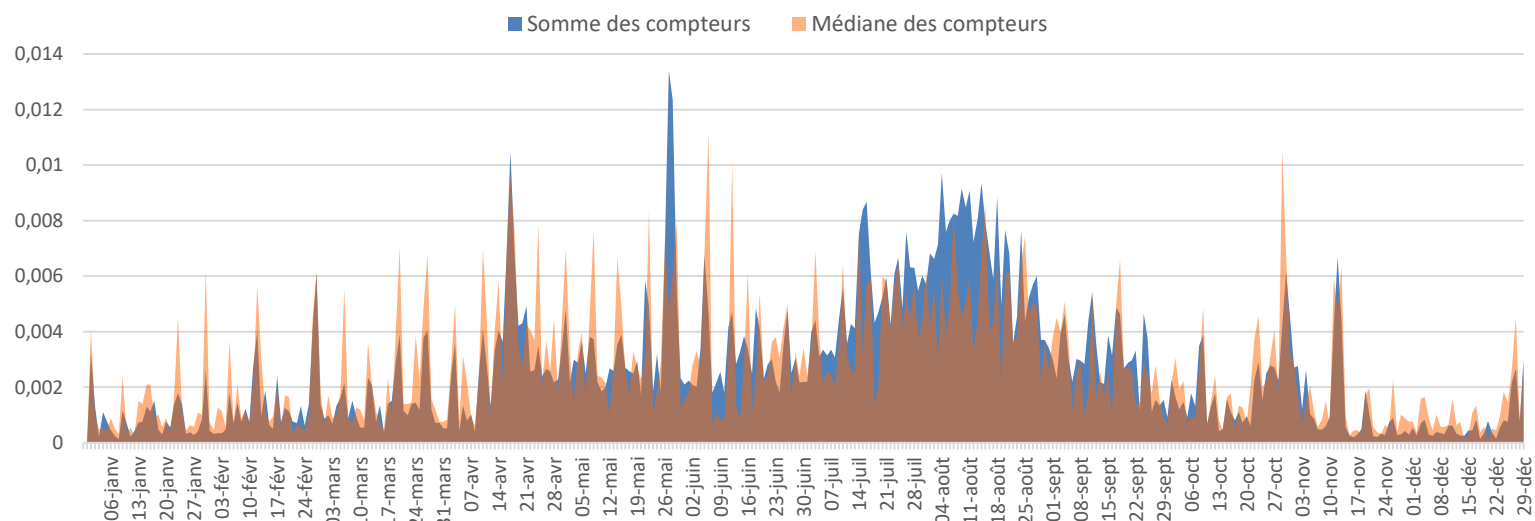
TOP journées :

Vendredi 27 mai (pont de l'Ascension)
 Samedi 28 mai (pont de l'Ascension)
 Dimanche 17 avril (Pâques)
 Jeudi 4 août
 Dimanche 14 août



5340 passages le vendredi 27 mai au Nez de Jobourg

Passages journaliers sur les espaces naturels (% sur l'année)



EVOLUTION DE LA FREQUENTATION

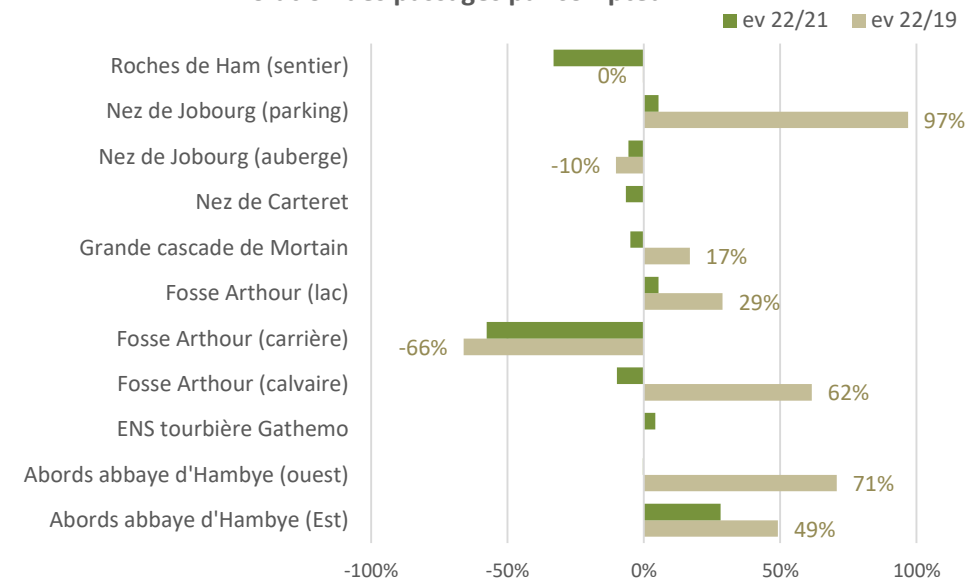
-33% de passages médian entre 2021 et 2022 et **stable** par rapport à 2019.

En moyenne, -4% de passages par rapport à 2021 et **+22%** vs 2019. Le compteur de Jobourg (parking) a fortement augmenté en 2022 ; la forte part de ce compteur dans l'ensemble des compteurs des espaces naturels impacte l'évolution moyenne.

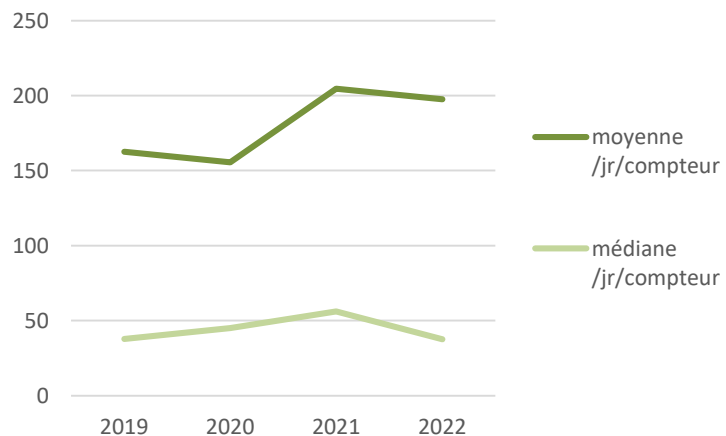
La crise sanitaire avait généré un engouement fort pour les activités extérieures, qui s'était ressenti sur la fréquentation des espaces naturels. La fréquentation a retrouvé un niveau identique à 2019 sur la médiane des compteurs ; en moyenne, la fréquentation reste à un niveau supérieur à 2019.

Le poids de l'été a été plus faible en 2022 par rapport à 2019.

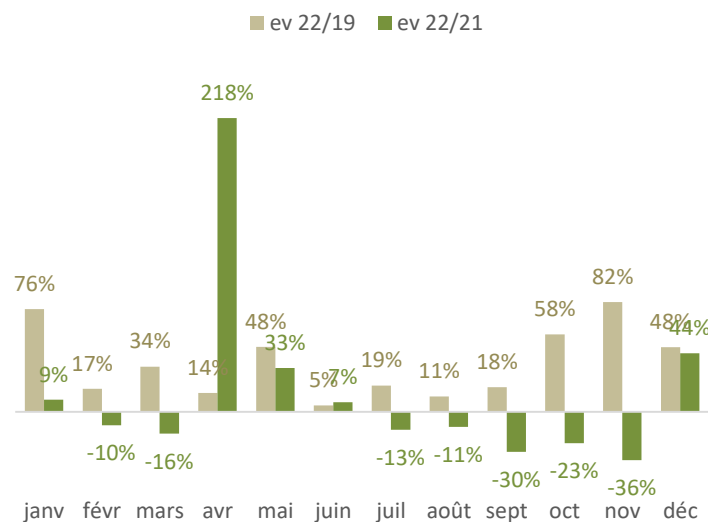
Evolution des passages par compteur



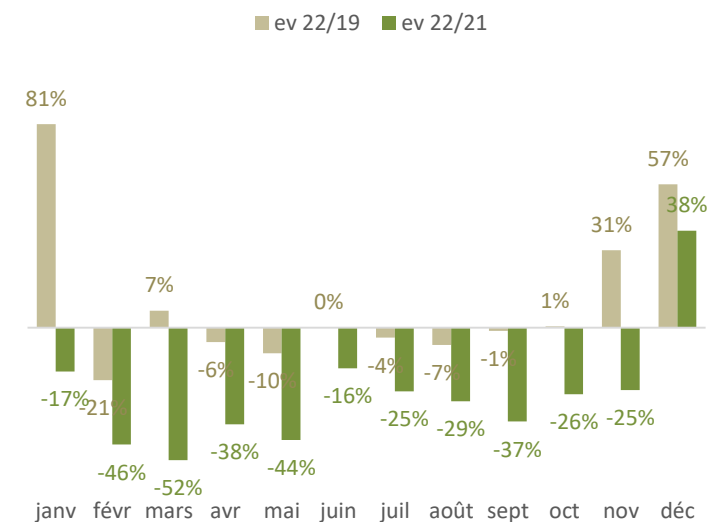
Evolution des passages sur les espaces naturels (base comparable 9 compteurs)



Evolution des passages mensuels



Evolution des passages mensuels en médiane



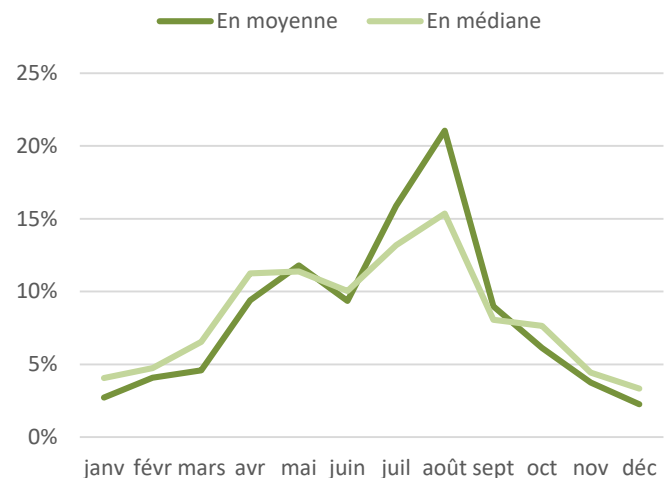
PROFIL DE FREQUENTATION

37% de la fréquentation (moyenne des compteurs) se concentre en été ; 29% sur la médiane des compteurs. Août est le mois le plus fréquenté. La grande cascade de Mortain est le site le plus saisonnier en été (43% des passages) et ceux du littoral (Nez de Jobourg et Nez de Carteret). La saison d'avril à septembre concentre 76% des passages en moyenne et 69% en médiane.

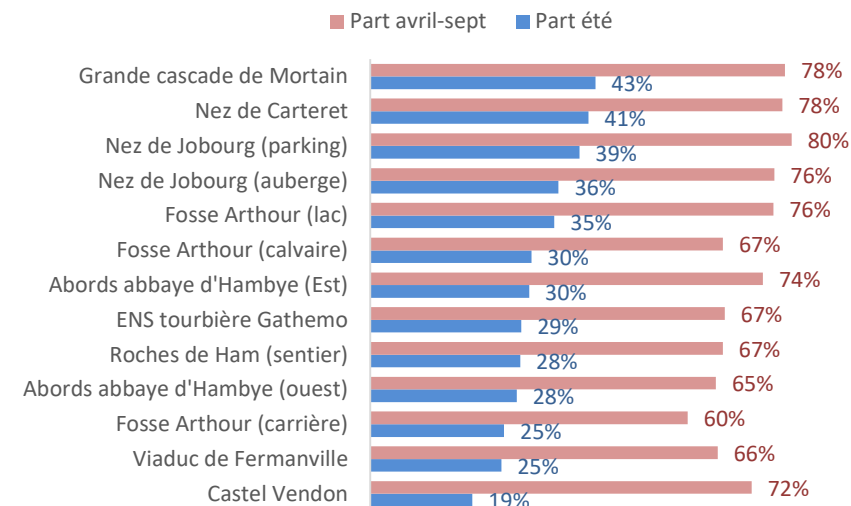
39% de la fréquentation (moyenne des compteurs) a lieu pendant le week-end, principalement le dimanche ; 44% de la fréquentation sur la médiane des compteurs.

La fréquentation se concentre l'après-midi, principalement entre 15h et 17h (32% des passages, 44% des passages en médiane).

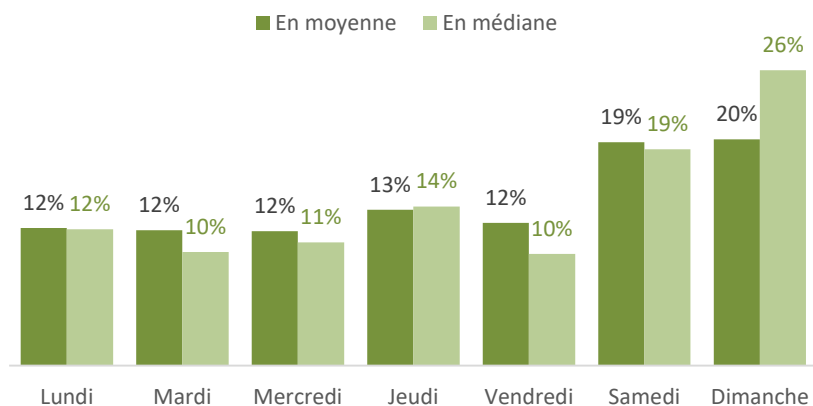
Saisonnalité de la fréquentation



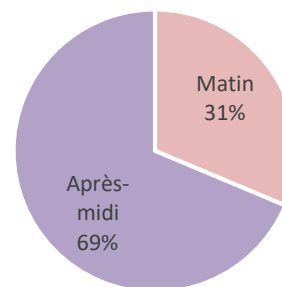
Saisonnalité par compteur



Jour de fréquentation



Horaire de fréquentation



Horaire de fréquentation

