

## REPRISE DE LA FREQUENTATION TOURISTIQUE POST-CONFINEMENT#3

- Avec la levée des restrictions de déplacement, la **reprise touristique a été forte sur le marché français**, avec un pic lors de l'Ascension semblable au pic de Pâques 2019.
- Malgré la fermeture d'une partie du secteur touristique (lieux culturels, restaurants/bars...), un couvre-feu à 19h et une météo mitigée, la clientèle française a été au rendez-vous lors du pont de l'Ascension.
- La fréquentation de l'Ascension et de la Pentecôte a toutefois été **inférieure à 2019**. */!\ En 2019, la Pentecôte a eu lieu sur les mêmes dates que le 75<sup>e</sup> anniversaire du Débarquement.*
- Les destinations littorales du nord de la Manche (littoral du Cotentin, Baie du Cotentin, Côte Ouest Centre Manche) ont été plus plébiscitées.
- Baisse des parts de marché de la clientèle de proximité (Basse-Normandie, Ille-et-Vilaine, Mayenne), hausse de l'Île-de-France (+5 points par rapport à 2019 ; Paris dans une moindre mesure) et de la Haute-Normandie. La Pentecôte a davantage attiré les clientèles de proximité.
- Les clientèles étrangères sont encore absentes. On ne constate pas de reprise notable sur nos principaux marchés.



FREQUENTATION

PONT DE L'ASCENSION



**340 000**  
nuitées françaises  
-12% par rapport à 2019



**288 290**  
excursions françaises  
-13% par rapport à 2019

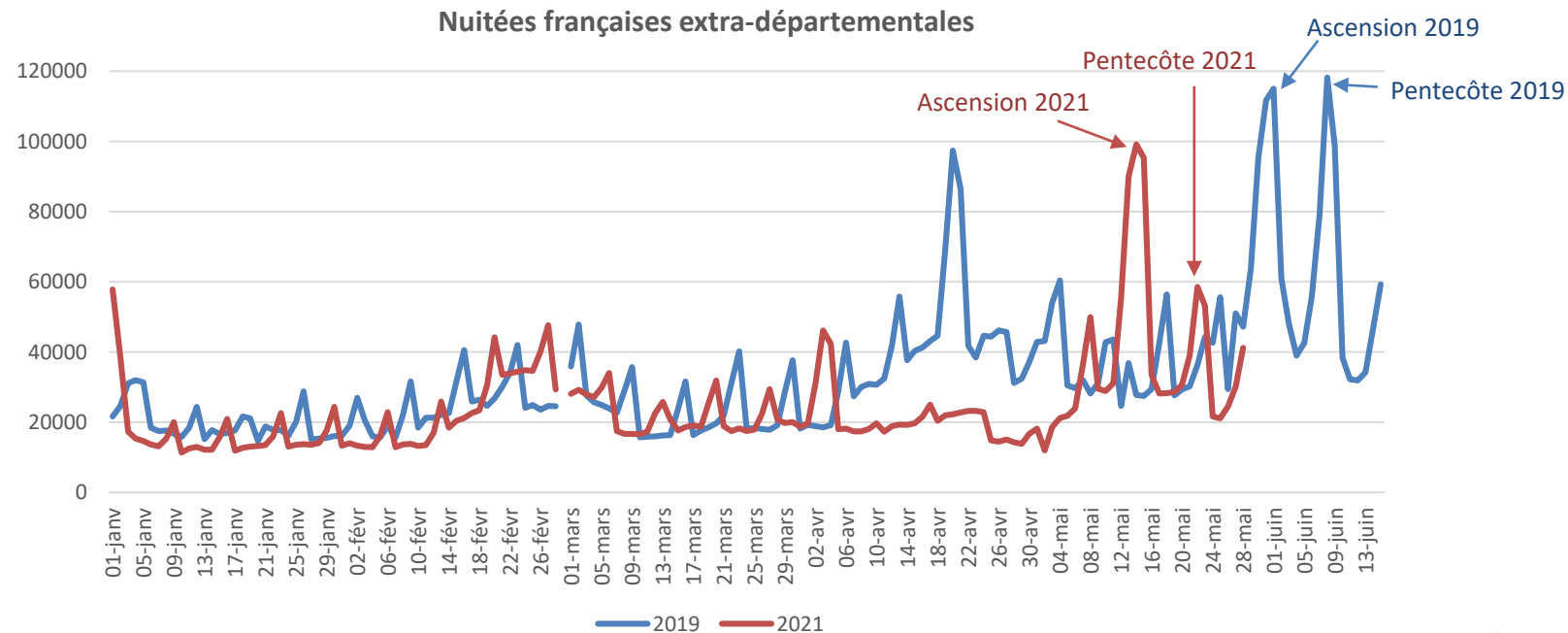
WEEK-END DE LA PENTECOTE



**150 880**  
nuitées françaises  
-49% par rapport à 2019



**161 630**  
excursions françaises  
-9% par rapport à 2019



CLIENTELES (nuitées)

TOP 10 (Ascension) :

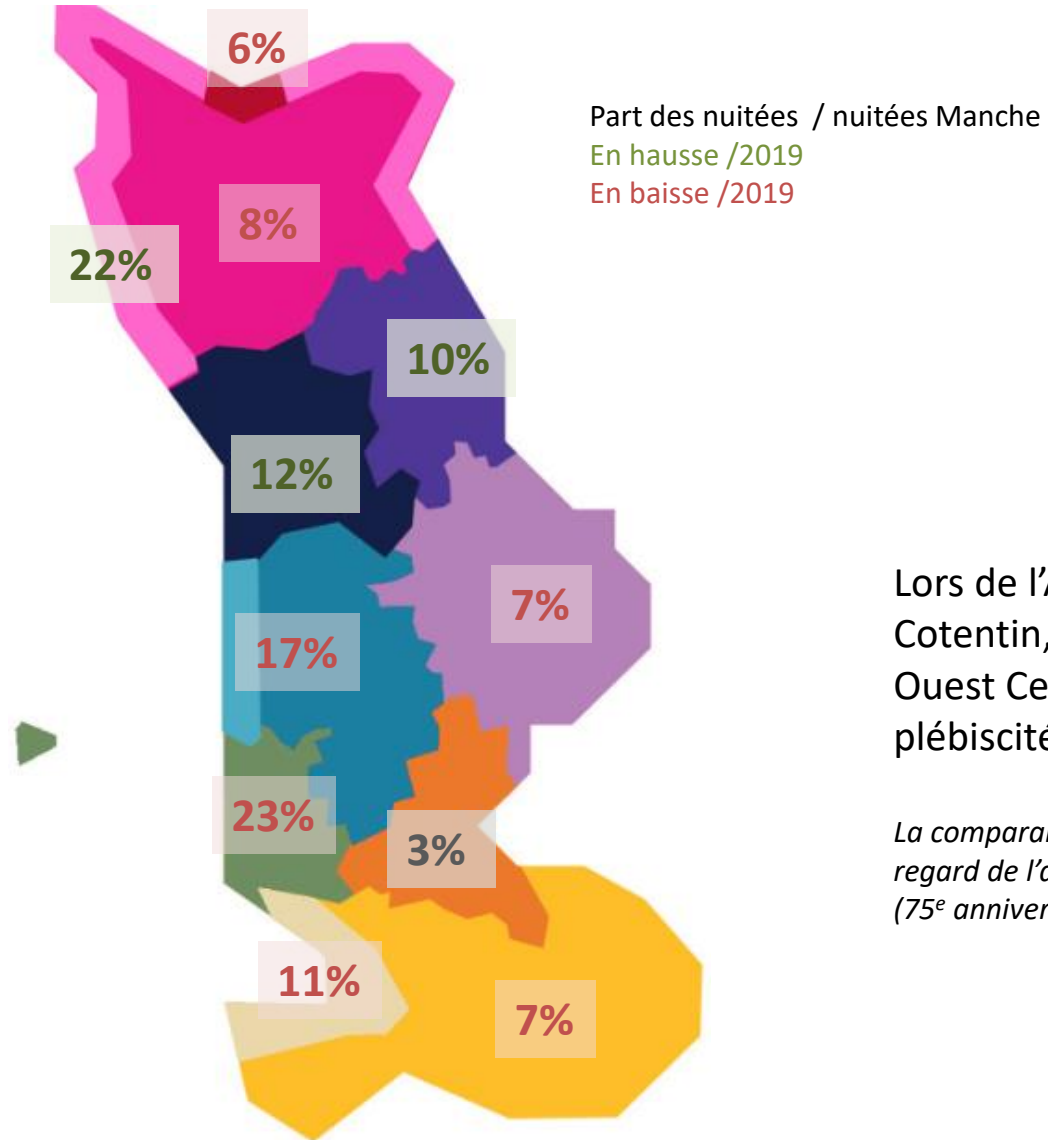
	1	2	3	4	5	6	7	8	9	10
	Calvados	Paris	Seine-Maritime	Hauts-de-Seine	Ille-et-Vilaine	Yvelines	Eure	Orne	Val-d'Oise	Seine-Saint-Denis
Part	11%	8%	7%	6%	6%	6%	4%	4%	4%	4%
Ev % / 2019	-25%	-13%	-13%	-3%	-28%	0%	0%	-28%	1%	-7%
Ev part /2019	-1,1	+0,3	+0,3	+1	-0,9	+1	+0,7	-0,6	+0,7	+0,5

TOP 10 (Pentecôte) :

	1	2	3	4	5	6	7	8	9	10
	Calvados	Seine-Maritime	Ille-et-Vilaine	Paris	Hauts-de-Seine	Yvelines	Orne	Eure	Seine-Saint-Denis	Essonne
Part	14%	8%	8%	6%	5%	5%	5%	4%	4%	3%
Ev % / 2019	-47%	-24%	-59%	-48%	-37%	-40%	-51%	-38%	-22%	-34%
Ev part /2019	+0,4	+2,6	-1,9	+0,1	+1	+0,6	-0,2	+0,7	+1,3	+0,7



TERRITOIRE (nuitées)



Lors de l'Ascension, le littoral du Cotentin, la baie du Cotentin et Côte Ouest Centre Manche ont été plus plébiscités par rapport à 2019.

*La comparaison est peu pertinente sur la Pentecôte au regard de l'attractivité de la Baie du Cotentin en 2019 (75<sup>e</sup> anniversaire du débarquement).*