

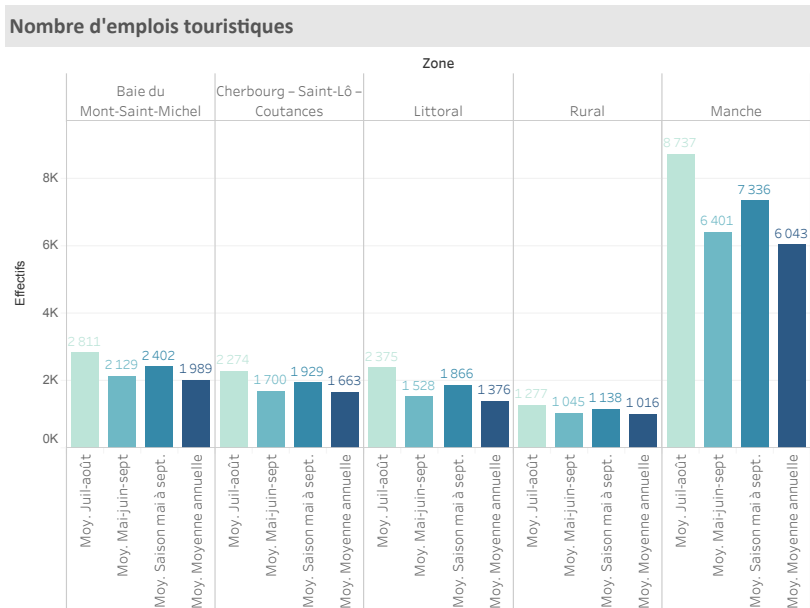
## EMPLOIS TOURISTIQUES (2014)

source : INSEE 2017 (DADS et ACOSS 2014)

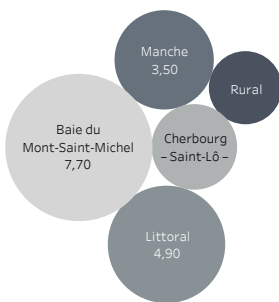
### Chiffres-clés de l'emploi touristique dans la Manche

6 043 emplois touristiques dans la Manche  
 La Manche représente 16% de l'emploi touristique normand.  
 -2% d'emploi touristique entre 2011 et 2014 dans la Manche

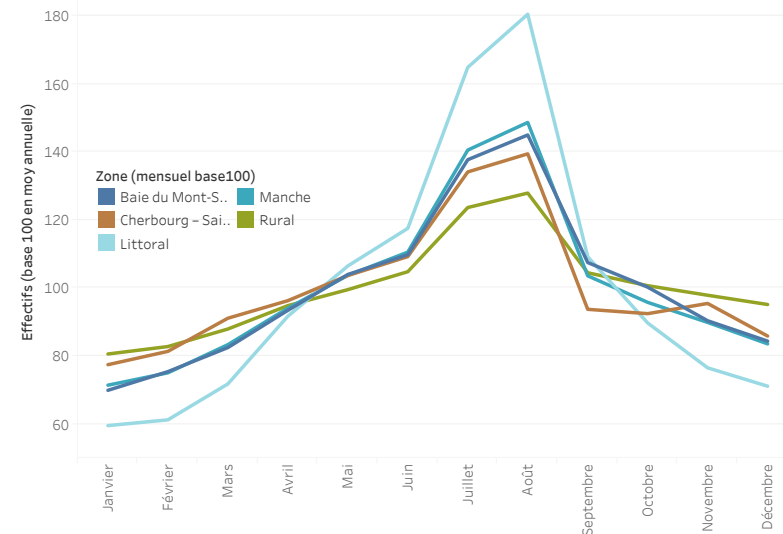
- Zone
- Baie du Mont-Saint-Michel
  - Cherbourg - Saint-Lô - Coutances
  - France
  - Littoral
  - Manche
  - Normandie
  - Rural



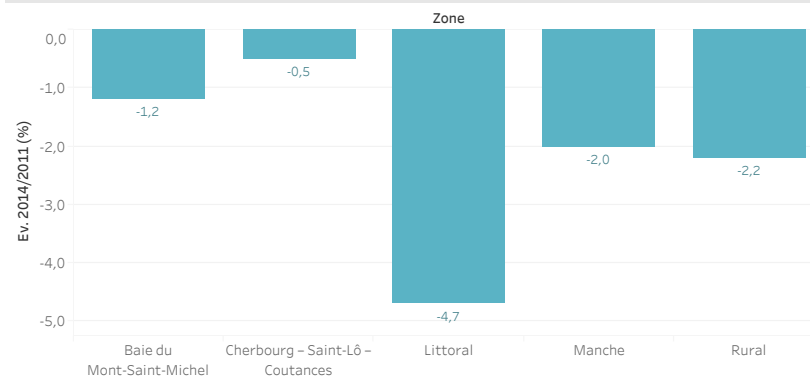
#### Part de l'emploi touristique dans l'emploi total (%)



#### Saisonnalité des emplois



#### Evolution 2014/2011 de l'emploi



#### Employeurs touristiques

