

OBSERVATOIRE
DU TOURISME DE LA MANCHE
NOTE DE CONJONCTURE
SEPTEMBRE 2024

TENDANCES GENERALES

Septembre est jugé moyen par les professionnels du tourisme. Dans les chiffres, la fréquentation a été stable mais le nombre de nuitées est en diminution par rapport à 2023 et stable par rapport à 2022. Les Français ont moins nombreux sur ce mois contrairement aux étrangers. Avec le retour des groupes et de la clientèle affaires, les hôtels sont plus satisfaits que les autres hébergeurs. Les sites et lieux de visite ont fait un bon mois de septembre, marqué notamment par les Journées du Patrimoine et une météo plus en leur faveur.



43 % des professionnels jugent la fréquentation moyenne en septembre



33% des professionnels



24% des professionnels



44 % des professionnels jugent la fréquentation en baisse par rapport à 2023.



24% des professionnels



31% des professionnels

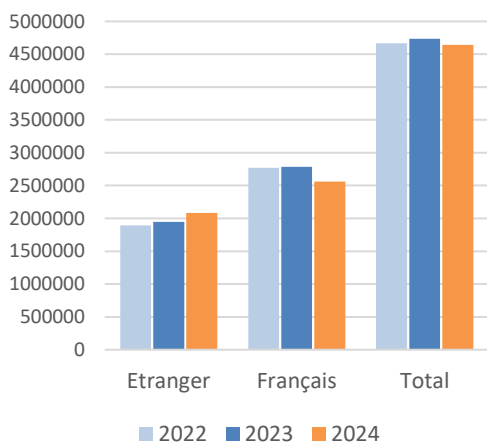
FREQUENTATION

Chiffres-clés de la fréquentation de septembre 2024 :

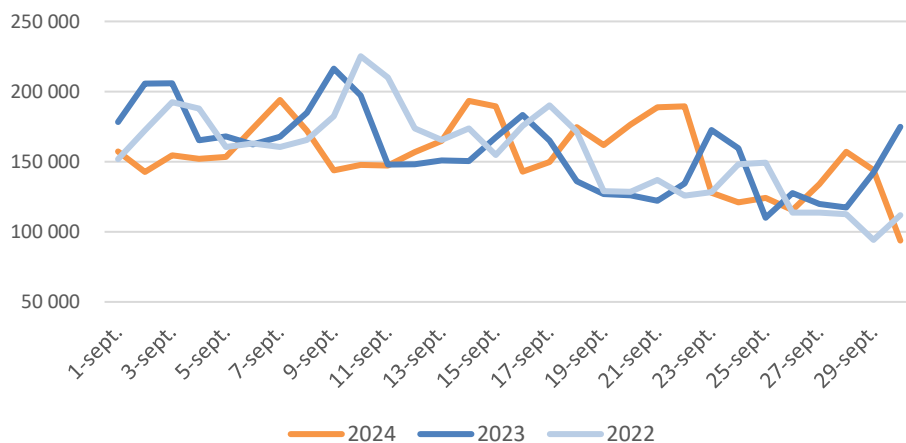
La fréquentation touristique est globalement stable sur le mois de septembre par rapport à 2023 et 2022. Toutefois, la fréquentation des Français est en retrait et n'a pas été compensée par la hausse des étrangers. Cette baisse est principalement due à des nuitées moins nombreuses.

- 4,6 millions de visites dont 47% d'excursions et 53% journées-touristes soit 1,78 millions de nuitées.
- Evolution : = visites par rapport à 2023 et 2022
- Pic : 193 310 visiteurs le samedi 14 septembre
- Nuitées : -8% par rapport à 2023 ; = vs 2022

Fréquentation touristique de septembre (en visites)



Fréquentation touristique diurne quotidienne de septembre dans la Manche



OBSERVATOIRE
DU TOURISME DE LA MANCHE
NOTE DE CONJONCTURE
SEPTEMBRE 2024

SECTEURS D'ACTIVITE



CAMPINGS



Fréquentation **moyenne** pour
50 % des gestionnaires.

et pour 50 % des
gestionnaires vs 2023.



HÔTELS



Fréquentation **bonne** pour
45 % des hôteliers.

vs 2023 pour 45% des
hôteliers.



MEUBLÉS
DE TOURISME



Fréquentation **moyenne** pour 57%
des propriétaires

et vs 2023 pour 42%
des propriétaires



CHAMBRES D'HÔTES



Fréquentation **moyenne** pour
58% des propriétaires

vs 2023 pour 75% des
propriétaires



SITES ET LIEUX
DE VISITE



Fréquentation **bonne** pour
71 % des sites.

pour 82% des sites



RESTAURANTS



Fréquentation **mauvaise**
pour 45% des
restaurateurs

pour 70% des
restaurateurs



FRÉQUENTATION VÉLO
DES VOIES VERTES

-24% de
passages vélos vs
2023 et -11% vs 2022



FRÉQUENTATION
GR®223

+8% de passages
vs 2023 et +13% 2022



OFFICES
DE TOURISME



Fréquentation **moyenne**
pour 50 % des offices de
tourisme.

vs 2023 pour 63%
des OT.

Zoom : location des plateformes collaboratives

- 9 450 offres réservables (+20% vs 2023)
- Taux d'occupation : 38% en septembre (-6 pts vs 2023), 44% de TO la semaine du 07/09
- Nuits réservées : 90 570 nuits réservées (+2% vs 2023)
- 41% des réservations ont été faites moins d'un mois à l'avance.
- Perspectives à date : +8% de nuits réservées pour octobre vs 2023 et +44% pour novembre et décembre.

Source : Liwango pour Attitude Manche (plateformes Airbnb et Abritel)



OBSERVATOIRE
DU TOURISME DE LA MANCHE
NOTE DE CONJONCTURE
SEPTEMBRE 2024

CLIENTELES



61% de nuitées françaises en septembre.
-13% vs 2023 ; -4% vs 2022



+3% vs 2023 ; +7% vs 2022

TOP clientèles :



Les nuitées françaises ont été moins nombreuses en septembre par rapport à 2023. Cette baisse de fréquentation concerne tous les bassins de clientèles hormis les régions du sud et de l'est

TOP clientèles :



Les nuitées étrangères sont en progression en septembre par rapport à 2023 et 2022. Néanmoins, hormis les Néerlandais, les principaux marchés étrangers sont en baisse. Ils sont compensés par les autres marchés européens (Suisse, Italie et Espagne) et lointains (Etats-Unis et Japon).

PERSPECTIVES



TOUSSAINT & FIN D'ANNEE

42% des professionnels jugent les prévisions moyennes pour la Toussaint et 45% pour la fin d'année

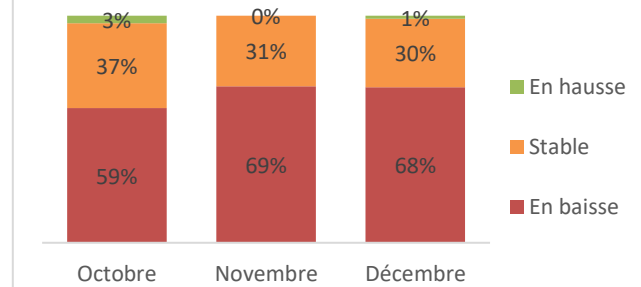


20% des professionnels pour la Toussaint et 12% pour la fin d'année



38% des professionnels pour la Toussaint et 44% pour la fin d'année

Etat des réservations par rapport à 2023



MÉTHODOLOGIE...

Cette note de conjoncture a été rédigée le 7 octobre 2024 à partir de 156 témoignages de professionnels (hôtels, hôtels-restaurants, campings, sites et offices de tourisme, restaurants, chambres d'hôtes, gîtes) sur leurs impressions du mois passé et leurs prévisions sur les mois suivant. Cette note prend également en compte les données des éco-compteurs présents sur les voies vertes et le GR@223, les données des plateformes de locations de vacances via Liwango et les données Flux Vision Tourisme. L'enquête a été menée en collaboration avec le CRT Normandie du 30 septembre au 7 octobre.

OBSERVATOIRE DU TOURISME DE LA MANCHE NOTE DE CONJONCTURE SAISON 2024

TENDANCES

SAISON :



49% des professionnels jugent la fréquentation moyenne sur la saison 2024 par rapport à 2023



31% des professionnels



19% des professionnels

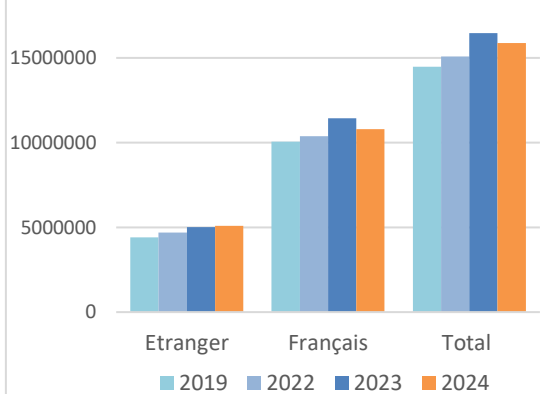
Selon les secteurs d'activité			
Camping	17%	75%	8%
Chambre d'hôtes	25%	58%	17%
Gîte / meublé	43%	45%	11%
Hôtel	5%	35%	60%
Office de tourisme	25%	63%	13%
Restaurant	20%	40%	40%
Site ou lieu de visite	47%	53%	0%

FRÉQUENTATION SAISON

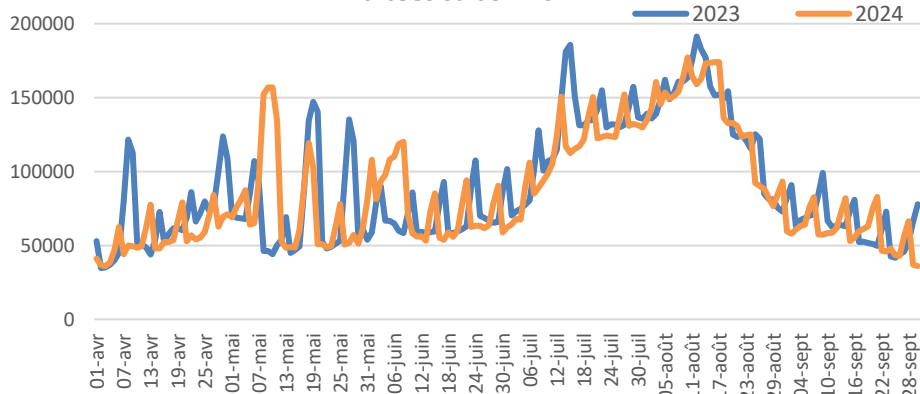
Chiffres-clés nuitées saison 2024 :

- **15,9 millions** de nuitées dont 49% en été (poids identique à 2023).
- **Evolution** : -4% vs 2023 et +5 vs 2022.
- **Pic** : 177 250 visiteurs le samedi 10 août

Nuitées saison 2024



Nuitées saison 2024



Les nuitées françaises représentent 68% des nuitées. Après la forte progression en 2023, les nuitées françaises ralentissent et diminuent mais restent en hausse par rapport aux saisons 2022 et 2019. Les nuitées étrangères se stabilisent après une hausse progressive sur les années précédentes (hors COVID). Les marchés lointains et européens du sud sont en net progression en 2024.

TOP France :

1. Ile-de-France
2. Normandie
3. Bretagne
4. Pays de la Loire
5. Hauts-de-France
6. Auvergne-Rhône-Alpes

TOP étrangers :

1. Allemagne
2. Royaume-Uni
3. Pays-Bas
4. Belgique
5. Etats-Unis
6. Italie