

OBSERVATOIRE
DU TOURISME DE LA MANCHE
NOTE DE CONJONCTURE
JUN 2023

TENDANCES GENERALES

Après une forte concentration de week-ends prolongés et de ponts en mai, juin n'a pas bénéficié d'un calendrier favorable au tourisme en 2023. Néanmoins, la fréquentation est restée stable par rapport à 2022 et les professionnels du tourisme sont satisfaits. L'ensemble du début de saison a enregistré une fréquentation en hausse par rapport à 2022.



71 % des professionnels jugent la fréquentation bonne en juin (et 19% moyenne, 10% mauvaise).



48 % des professionnels jugent la fréquentation en hausse (26% identique et 26% en baisse) par rapport à 2022.



- La météo favorable
- Les grands événements



La baisse de pouvoir d'achat

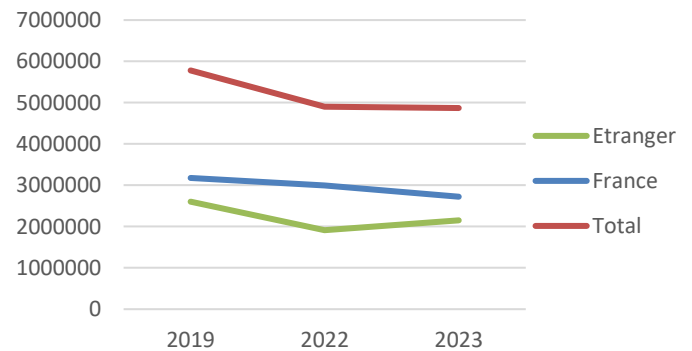
FREQUENTATION

Chiffres-clés de la fréquentation de juin 2023 :

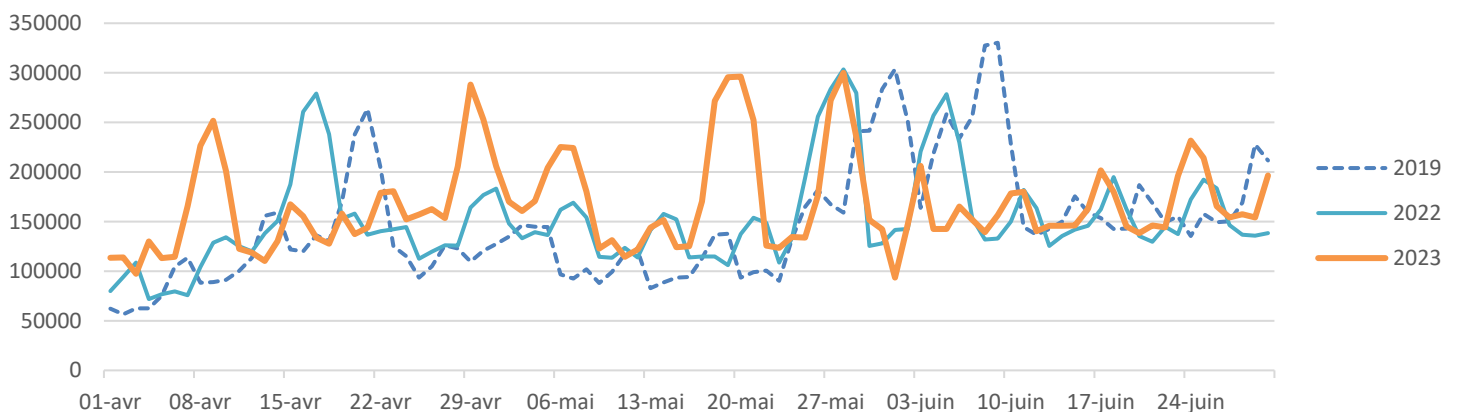
Après une forte concentration de week-ends prolongés et de pont en mai, juin n'a pas bénéficié d'un calendrier favorable au tourisme en 2022. La fréquentation est stable par rapport à 2022 grâce à la clientèle étrangère qui compense la baisse des visiteurs français.

- **4,87 millions** de visites dont 45% d'excursions et 55% journées-touristes soit 1.95 million de nuitées.
- **Evolution** : fréquentation stable par rapport à 2022
- **Pic** : 231 630 visiteurs le samedi 24 juin
- **Nuitées** : stable par rapport à 2022 ; -24% par rapport à 2019

Fréquentation touristique en juin (visites)



Fréquentation touristique journalière



OBSERVATOIRE
DU TOURISME DE LA MANCHE
NOTE DE CONJONCTURE

JUIN 2023

SECTEURS D'ACTIVITE



CAMPINGS



Fréquentation **bonne** pour **79 %** des gestionnaires.

pour **64 %** des gestionnaires vs 2022.



HÔTELS



Fréquentation **bonne** pour **60 %** des hôteliers.

et pour **40 %** des hôteliers.



MEUBLES ET
CHAMBRES D'HOTES



Fréquentation **bonne** pour **78 %** des propriétaires

vs 2022 pour **44%** des propriétaires



SITES ET LIEUX
DE VISITE



Fréquentation **bonne** pour **60 %** des sites.

vs 2022 pour **50%** des sites.



FRÉQUENTATION VÉLO
DES VOIES VERTES



+4% de passages vélos en juin par rapport à 2022 ;



+44% vs 2019



FRÉQUENTATION
GR°223



+1% de passages par rapport à 2022 et



+5% par rapport à 2019



OFFICES
DE TOURISME



Fréquentation **bonne** pour **80 %** des offices de tourisme.



2022 pour **70%** des OT.



Zoom : location des plateformes collaboratives

- 8270 offres réservables, soit +19% vs 2022
- Taux d'occupation : 44% en juin (-6 points vs 2022).
- Nuits réservées : 93 120 nuits réservées en juin, (+3% vs 2022)
- 34% des réservations ont été faites moins d'un mois à l'avance.

Source : Liwango pour Attitude Manche (plateformes Airbnb et Abritel)

OBSERVATOIRE
DU TOURISME DE LA MANCHE
NOTE DE CONJONCTURE
JUN 2023

CLIENTELES

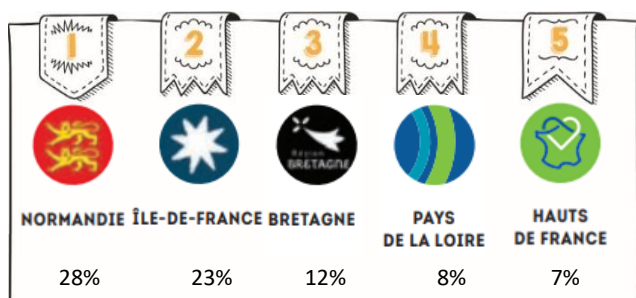


63% de nuitées françaises en juin.
vs 2022 et -26% vs 2019

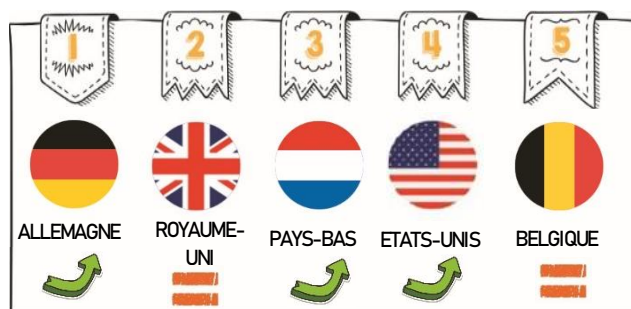


+6% vs 2022 et -22% de nuitées étrangères vs 2019

TOP clientèles :



TOP clientèles :



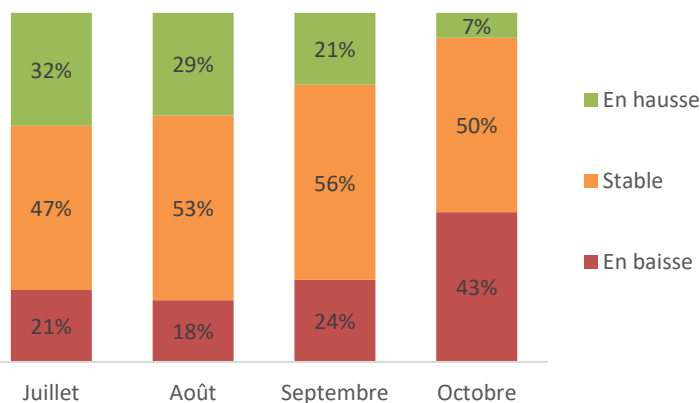
Le mois de juin est davantage fréquenté par les clientèles de proximité. Le Calvados, l'Ille-et-Vilaine et la Seine-Maritime tiennent le podium des 1ers bassins de clientèle.

PERSPECTIVES

JUILLET

72 % des professionnels jugent les prévisions bonnes pour juillet (tendances moyennes pour 26% des professionnels).

Etat des réservations par rapport à 2022



MÉTHODOLOGIE...

Cette note de conjoncture a été rédigée le 3 juillet 2023 à partir de 59 témoignages de professionnels (hôtels, hôtels-restaurants, campings, sites et offices de tourisme, restaurants, chambres d'hôtes, gîtes) sur leurs impressions du mois de juin et leurs prévisions sur les mois suivant. Cette note prend également en compte les données des éco-compteurs présents sur les voies vertes et le GR©223, les données des plateformes de locations de vacances via Liwango et les données Flux Vision Tourisme. L'enquête a été menée en collaboration avec le CRT Normandie du 28 juin au 3 juillet.