

OBSERVATOIRE  
DU TOURISME DE LA MANCHE  
NOTE DE CONJONCTURE  
JUILLET 2023

TENDANCES GENERALES

Le bilan de fréquentation du mois de juillet est contrasté, notamment au regard des bons résultats de la saison 2022. La fréquentation globale est stable par rapport à 2022 grâce à un nombre de nuitées en hausse. A l'inverse, le nombre d'excursions est en baisse et le taux de satisfaction des professionnels est de 54% (inférieur à 2022 et 2019). La météo capricieuse de ce mois de juillet ainsi que l'inflation ont été plus défavorables à certains secteurs d'activité comme les campings, les hôtels, les restaurants et le tourisme à vélo contrairement aux sites et lieux de visite et aux locations de vacances. Néanmoins, la météo n'a pas découragé promeneurs et randonneurs sur le GR®223.



54 % des professionnels jugent la fréquentation **bonne** en juillet (et 30% moyenne, 16% mauvaise).



45 % des professionnels jugent la fréquentation en **baisse** (22% identique et 33% en hausse) par rapport à 2022.



- La notoriété de la destination (56%)
- Les animations locales (20%)
- Les flux importants de visiteurs (20%)



- La météo défavorable (65%)
- La baisse de pouvoir d'achat (54%)

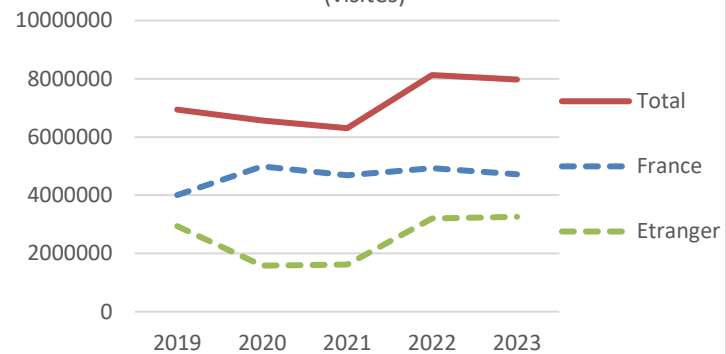
FREQUENTATION

Chiffres-clés de la fréquentation de juillet 2023 :

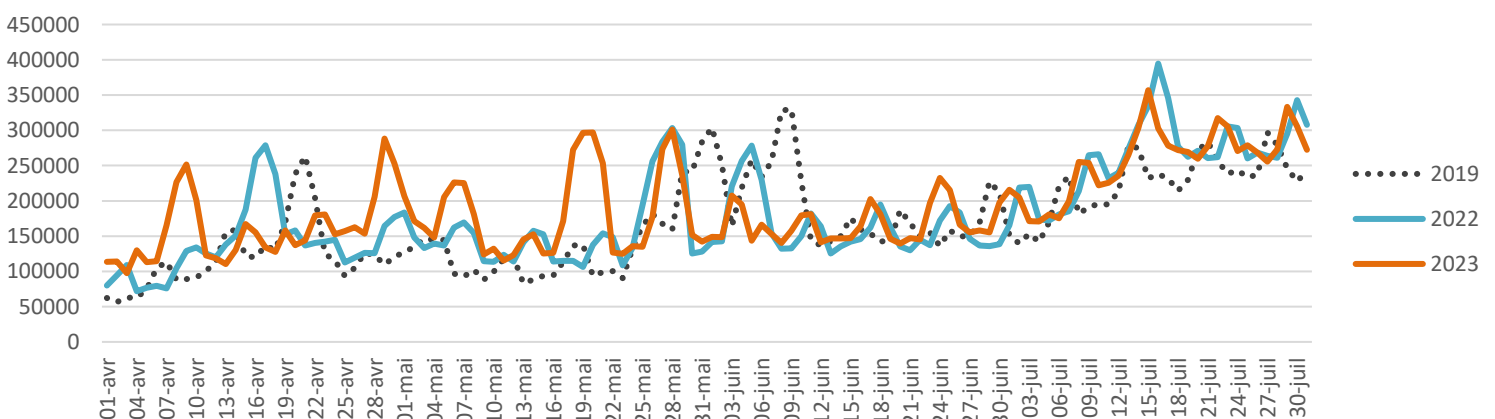
La fréquentation est stable par rapport à 2022 grâce aux touristes en séjour. En effet, le nombre de nuitées est en hausse tandis que le nombre d'excursions est à l'inverse en baisse. Le week-end du 14 juillet a été moins fréquenté par les excursionnistes que l'année dernière.

- 8 millions de visites dont 38% d'excursions et 62% journées-touristes soit 3,9 millions de nuitées.
- Evolution : fréquentation stable par rapport à 2022
- Pic : 358 780 visiteurs le samedi 15 juillet
- Nuitées : +6% par rapport à 2022 ; +21% par rapport à 2019

Fréquentation touristique du mois de juillet (visites)



Fréquentation touristique journalière



OBSERVATOIRE  
DU TOURISME DE LA MANCHE  
NOTE DE CONJONCTURE

JUILLET 2023

SECTEURS D'ACTIVITE



CAMPINGS



Fréquentation moyenne pour 44 %  
des gestionnaires.

↪ pour 88 % des gestionnaires vs  
2022.



HÔTELS



Fréquentation bonne pour 38 % des  
hôteliers (31% moyenne, 31% mauvaise)

↪ pour 50 % des hôteliers.



MEUBLES ET  
CHAMBRES D'HOTES



Fréquentation bonne pour 84 % des  
propriétaires

↪ vs 2022 pour 47% des propriétaires



SITES ET LIEUX  
DE VISITE



Fréquentation bonne pour  
71 % des sites.

↪ vs 2022 pour 57% des  
sites.



FRÉQUENTATION VÉLO  
DES VOIES VERTES

↪ -24% de passages  
vélos en juillet par rapport à  
2022 ; -6% vs 2019



FRÉQUENTATION  
GR<sup>®</sup>223

↪ +3% de passages  
par rapport à 2022 et  
+30% par rapport à 2019



OFFICES  
DE TOURISME

Fréquentation bonne pour 63 %  
des offices de tourisme.

↪ vs 2022 pour 63% des OT.

Zoom : location des plateformes collaboratives

- 8840 offres réservables, soit +22% vs 2022
- Taux d'occupation : 65% en juillet (-6 points vs 2022) ; 73% à partir du 15 juillet.
- Nuits réservées : 144 000 nuits réservées en juillet, (+8% vs 2022)
- 22% des réservations ont été faites moins d'un mois à l'avance. La moitié des réservations était faite + de 3 mois à l'avance.
- Le nombre de nuits annulées en juillet pour juillet est stable par rapport à 2022.

Source : Liwango pour Attitude Manche (plateformes Airbnb et Abritel)



OBSERVATOIRE  
DU TOURISME DE LA MANCHE  
NOTE DE CONJONCTURE  
JUILLET 2023

CLIENTELES

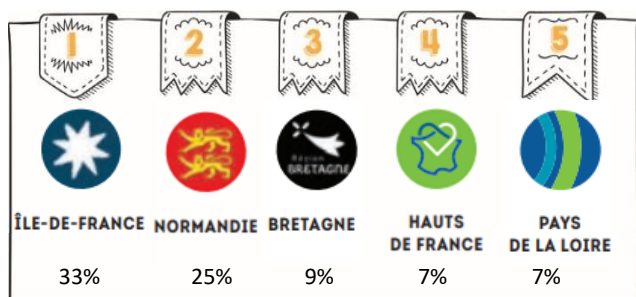


67% de nuitées françaises en juillet.  
+7% vs 2022 et +19% vs 2019



+4% vs 2022 et +25% de nuitées étrangères vs 2019

TOP clientèles :



TOP clientèles :



Les régions de l'ouest (Normandie, Bretagne, Pays de la Loire) et l'Île-de-France sont stables. Les régions des Hauts-de-France, du Centre-Val de Loire et du sud-ouest sont en progression.

Les Britanniques, après l'impact du brexit et du covid, sont de retour. Dans le top nationalités, les Allemands affichent la plus forte progression des nuitées.

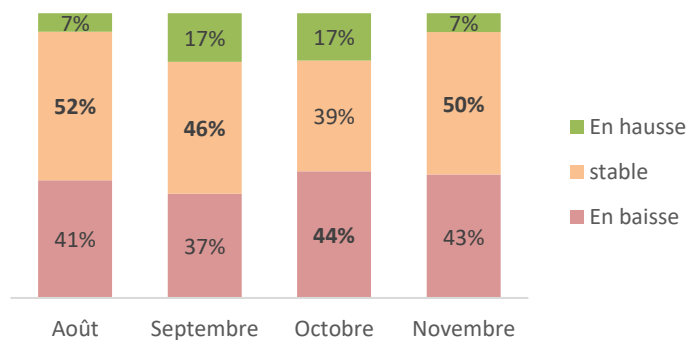
PERSPECTIVES



AOUT

50 % des professionnels jugent les prévisions bonnes pour août (tendances moyennes pour 43% des professionnels).

Etat des réservations par rapport à 2022



MÉTHODOLOGIE...

Cette note de conjoncture a été rédigée le 7 août 2023 à partir de 81 témoignages de professionnels (hôtels, hôtels-restaurants, campings, sites et offices de tourisme, restaurants, chambres d'hôtes, gîtes) sur leurs impressions du mois de juillet et leurs prévisions sur les mois suivant. Cette note prend également en compte les données des éco-compteurs présents sur les voies vertes et le GR©223, les données des plateformes de locations de vacances via Liwango et les données Flux Vision Tourisme. L'enquête a été menée en collaboration avec le CRT Normandie du 28 juillet au 7 août.