

OBSERVATOIRE
DU TOURISME DE LA MANCHE
NOTE DE CONJONCTURE
Avril 2023

TENDANCES GENERALES

Le week-end de Pâques a lancé la saison touristique avec son habituel pic de fréquentation. Ce début de saison 2023 affiche une progression des visites et nuitées touristiques et satisfait les professionnels du tourisme. Malgré les mouvements sociaux en France, la venue des vacanciers du printemps n'a pas été empêchée. Les prévisions pour le mois de mai et ses nombreux ponts sont optimistes.



50 % des professionnels jugent la fréquentation bonne en avril (et 44% moyenne, 6% mauvaise).



40 % des professionnels jugent la fréquentation identique (38% en hausse) par rapport à 2022.



Les vacances scolaires



- La météo défavorable
- La baisse de pouvoir d'achat
- Les mouvements sociaux / grèves

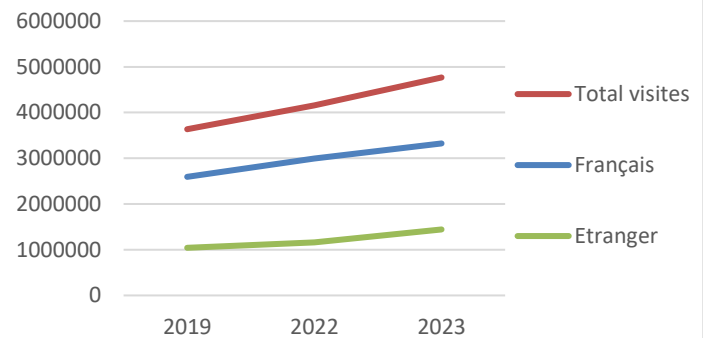
FREQUENTATION

Chiffres-clés de la fréquentation en avril 2023 :

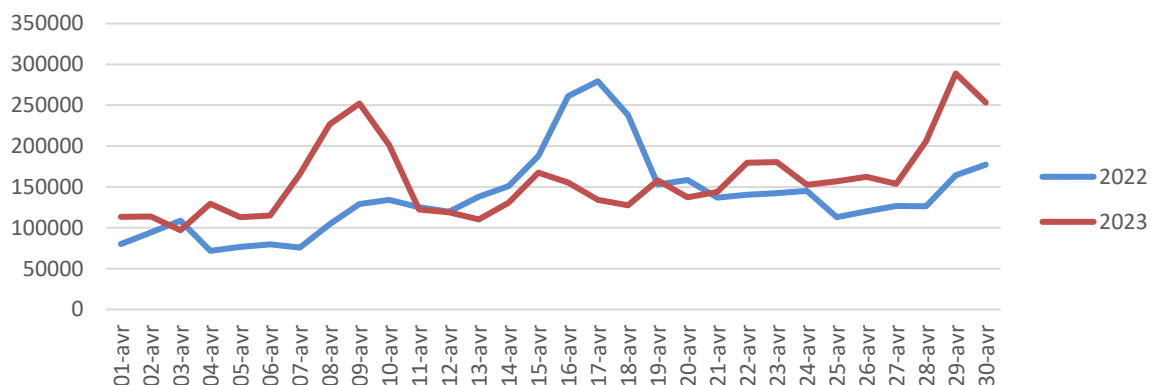
La fréquentation sur le mois d'avril est en hausse. Le week-end de Pâques a été légèrement inférieur à celui de 2022 mais le week-end prolongé du 1^{er} mai additionné aux vacances des zones B et C a généré un pic de visites important.

- 4.77 millions de visites dont 44% d'excursions et 56% journées-touristes soit 2 millions de nuitées.
- Evolution : +15% de fréquentation par rapport à 2022
- Pic : 288 820 visiteurs le samedi 29 avril
- Nuitées : +18% par rapport à 2022 ; +24% par rapport à 2019

Fréquentation touristique en avril (visites)



Fréquentation touristique journalière



OBSERVATOIRE
DU TOURISME DE LA MANCHE
NOTE DE CONJONCTURE

Avril 2023

SECTEURS D'ACTIVITE



CAMPINGS



Fréquentation moyenne pour 75 % des gestionnaires.

vs 2022 pour 45 % des gestionnaires vs 2022.



HÔTELS



Fréquentation bonne pour 57 % des hôteliers.

vs 2022 pour 86% des hôteliers.



MEUBLES ET
CHAMBRES D'HOTES



Fréquentation moyenne pour 63 % des propriétaires

vs 2022 pour 63% des propriétaires



SITES ET LIEUX
DE VISITE



Fréquentation bonne pour 80 % des sites.

vs 2022 pour 50% des sites.



FRÉQUENTATION VÉLO
DES VOIES VERTES



-9 % de passages vélos en avril par rapport à 2022 ;



+15% vs 2019



FRÉQUENTATION
GR®223



+6% de passages par rapport à 2022 et

+20% par rapport à 2019



OFFICES
DE TOURISME



Fréquentation bonne pour 80 % des offices de tourisme.



2022 pour 60% des OT.



Zoom : location des plateformes collaboratives

- Taux d'occupation : 45% en avril (-5 points vs 2022), pic la dernière semaine d'avril (zones B et C) à 54%.
- Nuits réservées : 87 100 nuits réservées en avril, (= vs 2022)
- 41% des réservations ont été faites moins d'un mois à l'avance.

Source : Liwango pour Attitude Manche (plateformes Airbnb et Abritel)

OBSERVATOIRE
DU TOURISME DE LA MANCHE
NOTE DE CONJONCTURE
Avril 2023

CLIENTELES



77% de nuitées françaises en avril.
+18% vs 2022 et +26% vs 2019

TOP clientèles :



+16% vs 2022 et +18% de nuitées étrangères vs 2019

TOP clientèles :



Les clientèles en provenance de Normandie et du Pays de la Loire ont le plus augmenté en comparaison avec 2022. A l'inverse, la part de marché des clientèles bretonne et dans une moindre mesure francilienne sont en recul malgré un nombre de nuitées en hausse.

Les nuitées des touristes étrangers dont le top nationalités en avril sont en hausse par rapport à 2022.

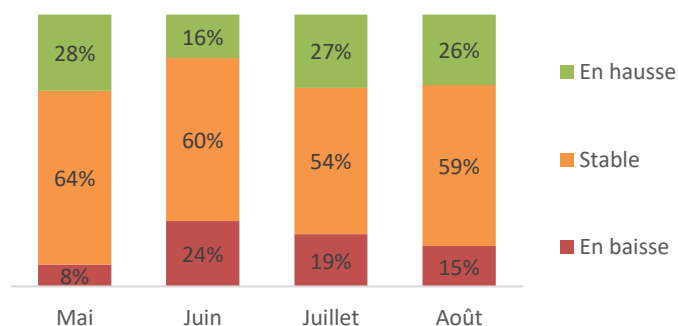
PERSPECTIVES



MAI

56 % des professionnels jugent les prévisions bonnes pour mai (tendances moyennes pour 44% des professionnels).

Etat des réservations par rapport à 2022



MÉTHODOLOGIE...

Cette note de conjoncture a été rédigée le 4 mai 2023 à partir de 51 témoignages de professionnels (hôtels, hôtels-restaurants, campings, sites et offices de tourisme, restaurants, chambres d'hôtes, gîtes) sur leurs impressions du mois d'avril et leurs prévisions sur les mois suivants. Cette note prend également en compte les données des éco-compteurs présents sur les voies vertes et le GR©223, les données des plateformes de locations de vacances via Liwango et les données Flux Vision Tourisme. L'enquête a été menée en collaboration avec le CRT Normandie du 28 avril au 4 mai.