



BILAN DE FRÉQUENTATION 2022 DU GR®223

Observatoire du tourisme

FREQUENTATION DU GR®223 en 2022

66 passages journaliers en moyenne par compteur sont enregistrés sur le GR®223 en 2022 ; soit **34** passages médians journalier par compteur.

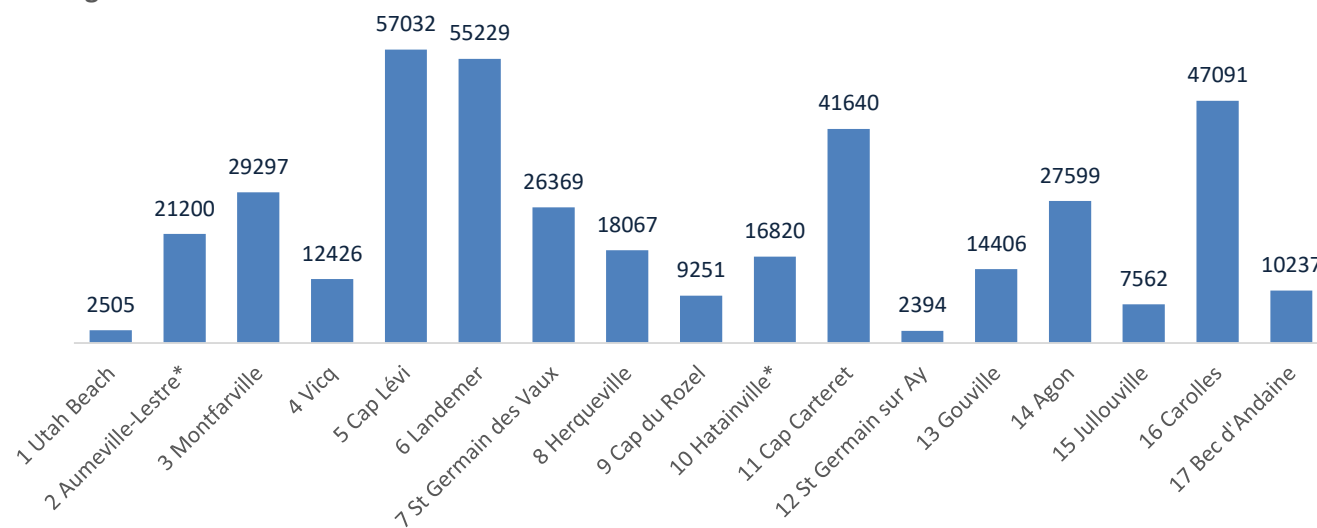
Les points les plus attractifs sont les sites « points de vue » : le Cap Lévi, Landemer, le Cap Carteret et les falaises de Carolles.

La météo et les évènements sportifs ont un impact notable sur la fréquentation.

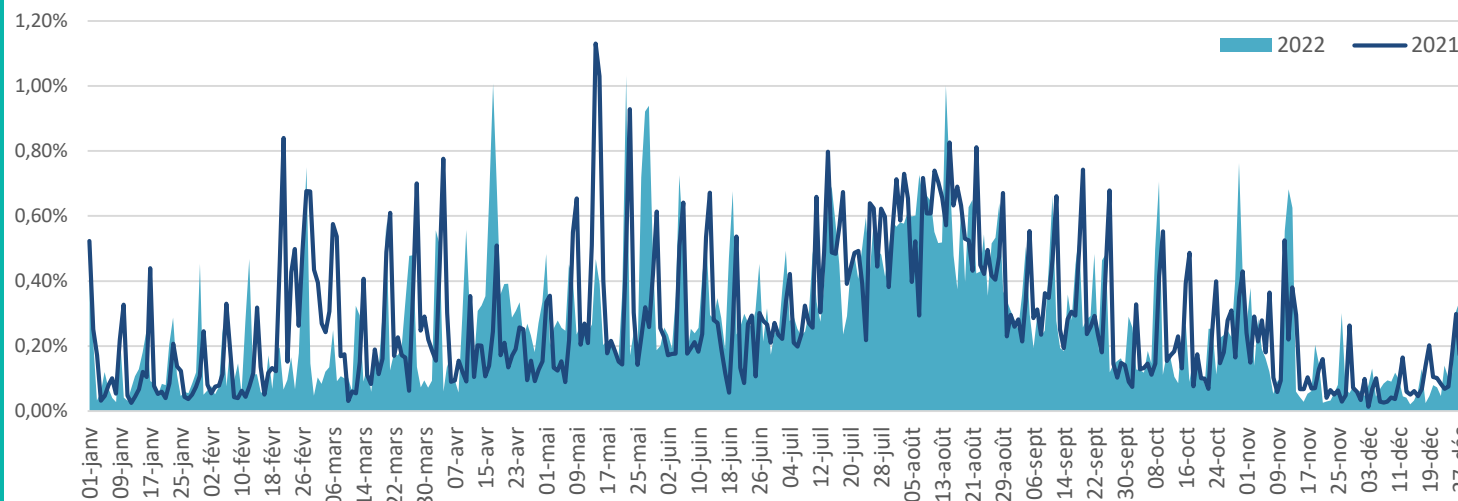
Contexte 2022 :

- Météo : fin d'hiver et printemps sec, canicules en été, douceur automnale
- Période post-crise sanitaire liée au Covid
- Reprise des manifestations notamment sportives

Passages annuels en 2022



Passages quotidiens en 2022 sur le GR223 (% sur l'année)



TOP journées :

- Dimanche 22 mai**
- Dimanche 17 avril (Pâques)**
- Dimanche 14 août**
- Samedi 28 mai (pont de l'Ascension)**
- Vendredi 27 mai (pont de l'Ascension)**



1330 passages le dimanche 22 mai à Carolles
 (Randonnée verte et bleue)

Base 2022 : 15 compteurs exploitables.

* Donnée 2022 non disponible. Moy des 3 dernières années.

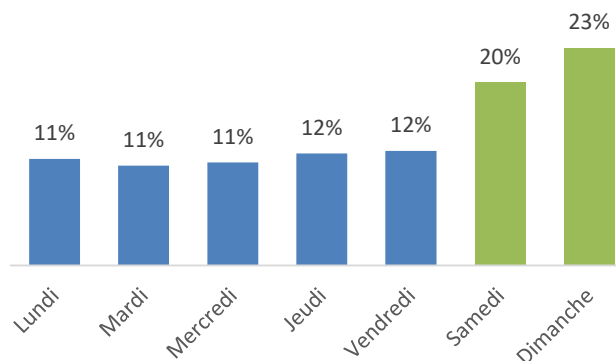
PROFIL DE FREQUENTATION

43% de la fréquentation a lieu pendant le week-end, principalement le dimanche.

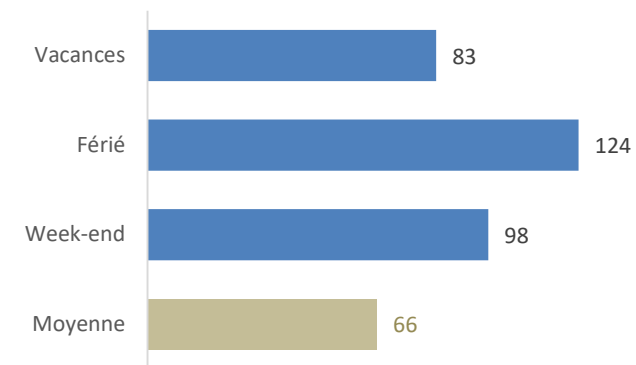
Avec une moyenne de 124 passages par jour par compteur, les jours fériés ont un impact conséquent sur la fréquentation du sentier côtier.

La fréquentation se concentre l'après-midi, principalement entre 15h et 17h (31% des passages). Le matin, le pic de fréquentation est entre 11h et 12h (11% des passages).

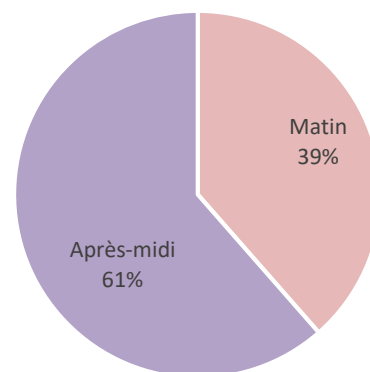
Jour de fréquentation



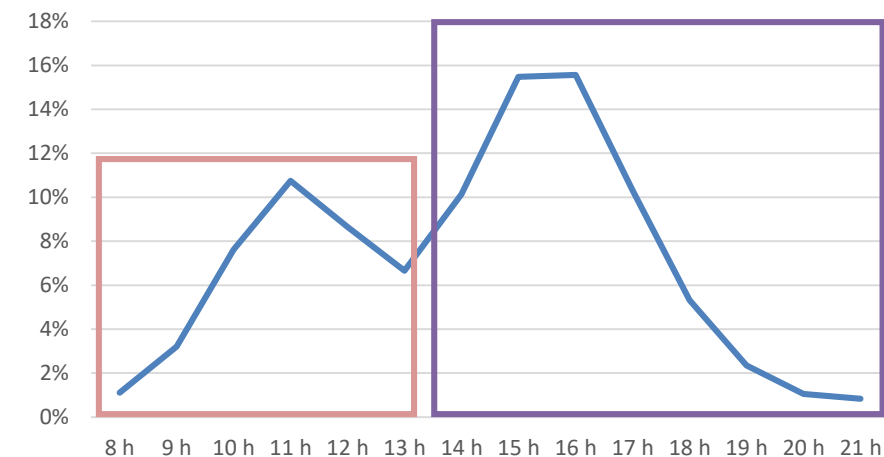
Impact des jours chômés (moy jour / compteur)



Horaire de fréquentation



Horaire de fréquentation

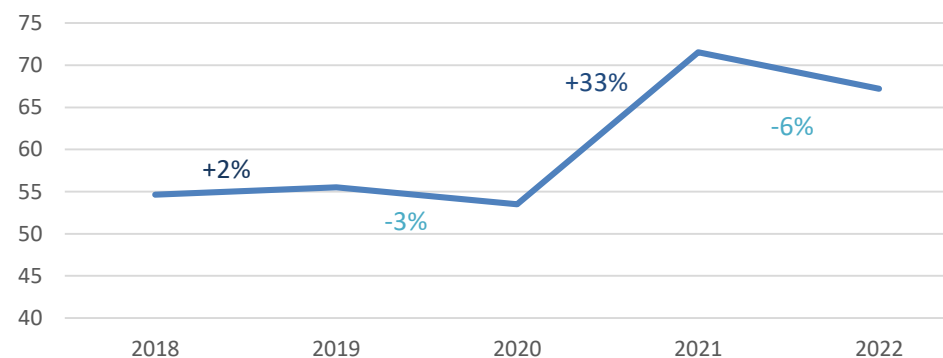


FREQUENTATION DU GR®223 : un engouement qui se maintient malgré une légère baisse de fréquentation

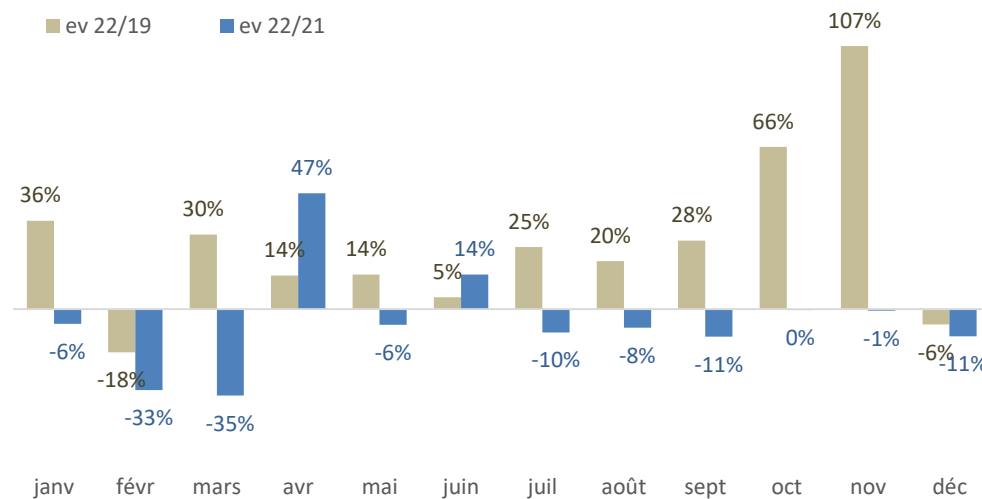
-6% d'évolution entre 2021 et 2022 et **+20%** par rapport à 2019.

La crise sanitaire avait généré un engouement fort pour les activités extérieures, qui s'était ressenti sur la fréquentation du GR223. La fréquentation s'est légèrement atténuée en 2022 mais reste forte par rapport aux années antérieures.

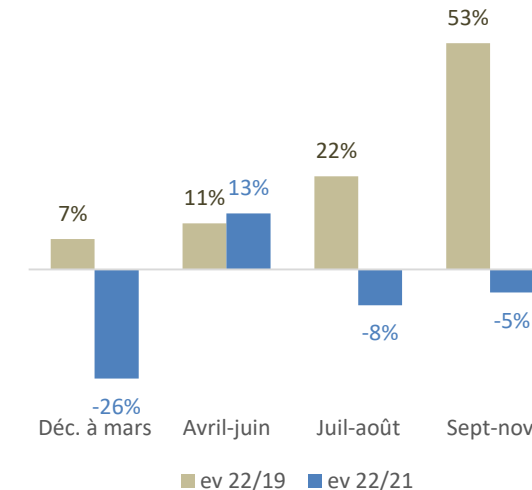
Evolution des passages journaliers moy/compteur sur le GR223
 (base comparable de 11 compteurs)



Evolution des passages mensuels



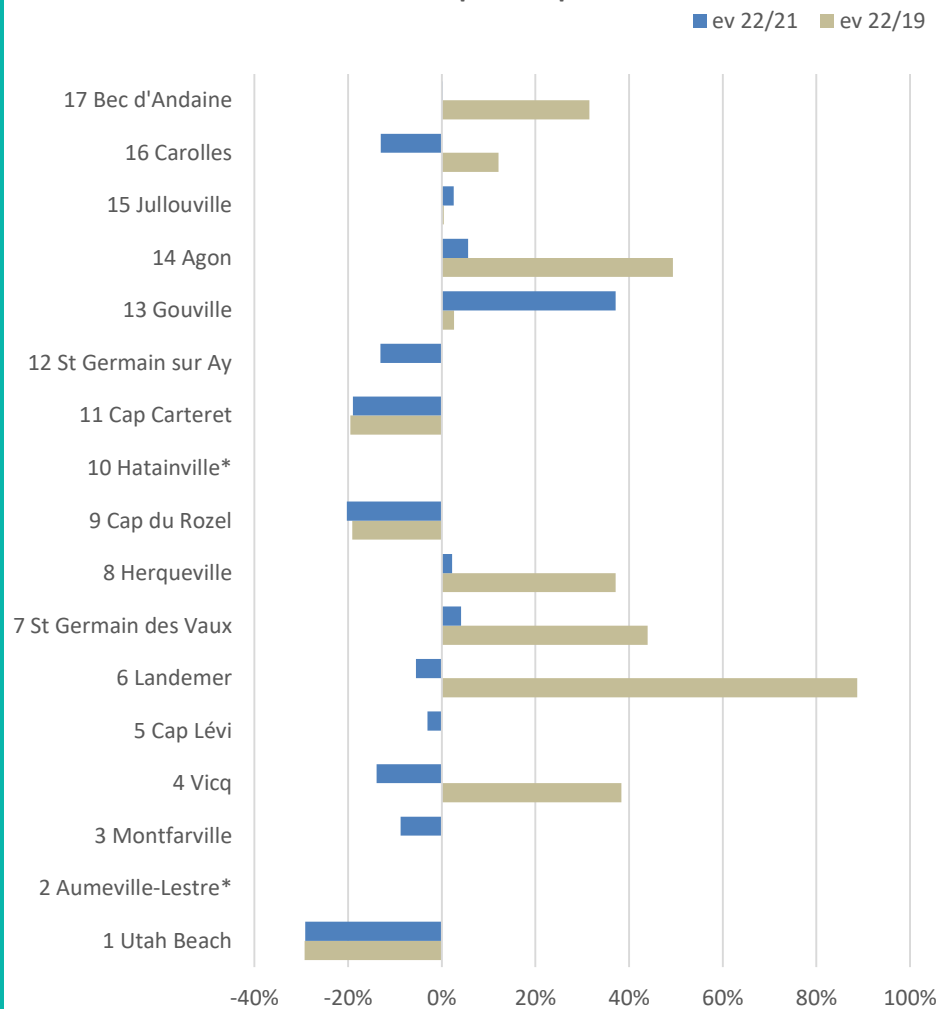
Evolution des passages par saison



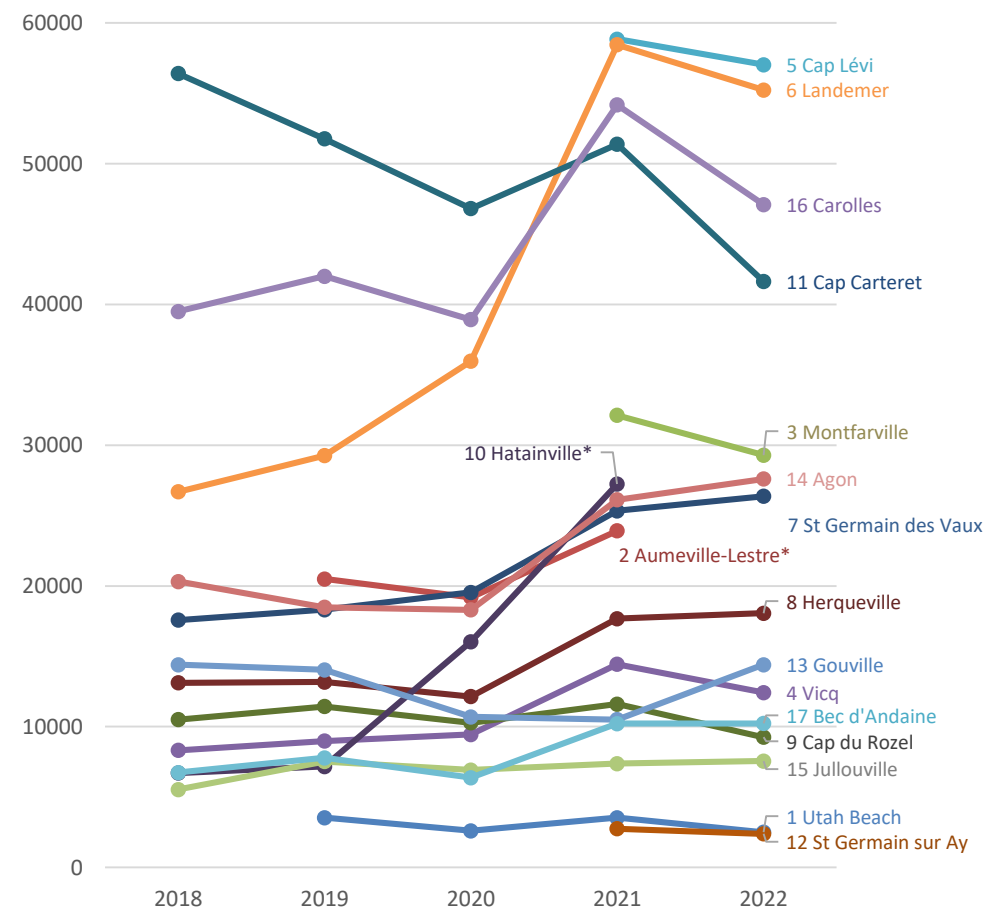
FREQUENTATION PAR COMPTEUR :

Le secteur de La Hague est en progression, ainsi que le centre et sud Manche.

Evolution par compteur



Evolution des passages par compteur



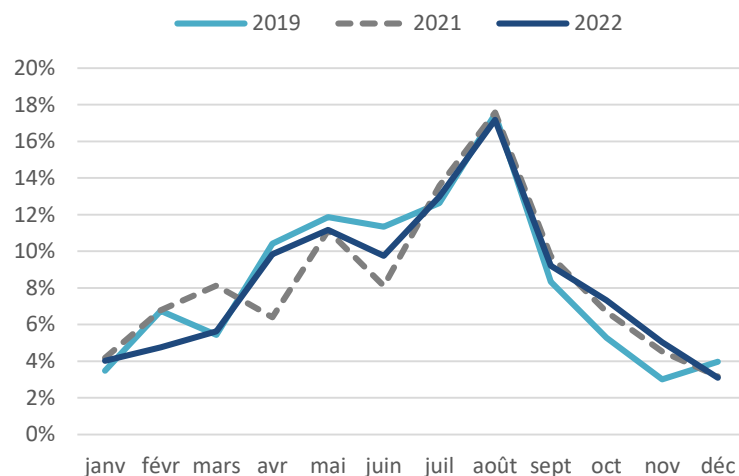
SAISONNALITE : le poids de l'été et de l'arrière-saison se maintient

30% des passages sont effectués en été. Août est le mois le plus fréquenté. Hormis pendant la crise, le poids de l'été reste identique. L'arrière-saison progresse par rapport à 2019.

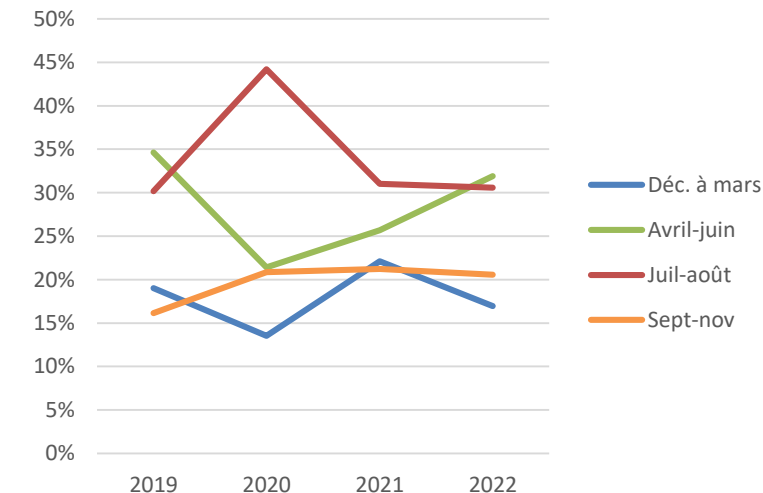
70% des passages sont concentrés d'avril à septembre.

La saisonnalité est plus marquée sur les compteurs de La Hague à la côte des isles contrairement à la côte Est et le secteur du Coutançais.

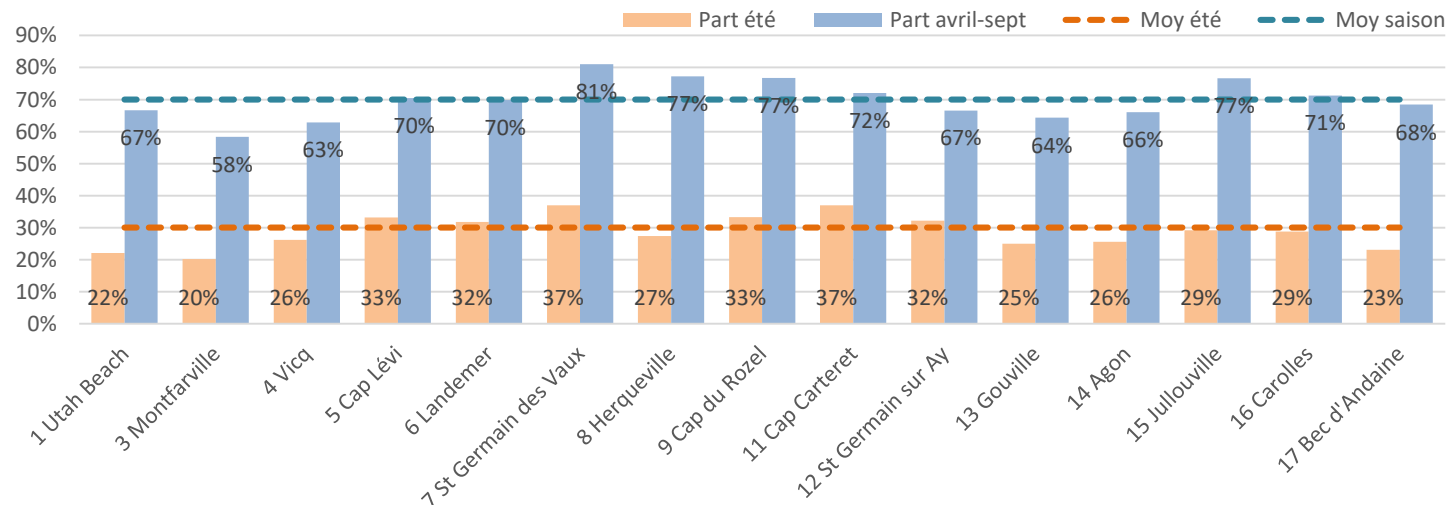
Répartition mensuelle de la fréquentation



Evolution de la saisonnalité



Saisonnalité par compteur



Saisonnalité	
Les + saisonniers	Les - saisonniers
<ul style="list-style-type: none"> St Germain des Vaux Cap Carteret De La Hague à la côte des isles 	<ul style="list-style-type: none"> Côte Est Bec d'Andaine